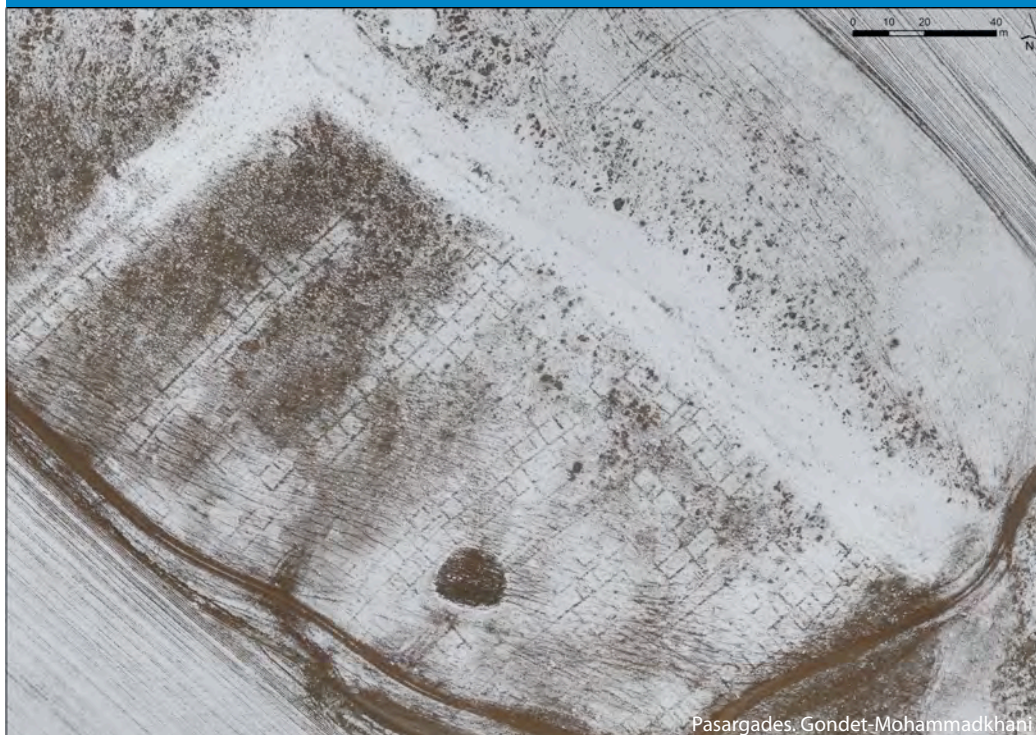


# Equipe 2 d'Archéorient Organisation de l'espace



## Actualité des terrains et des projets

**Suzanne DIBO**

Nouvelles réflexions sur la question du *Bit Hilani* en Syrie

**Christophe BENECH**

Prospections géophysiques à Kition/Larnaca menées en collaboration avec Sabine Fourier dans le cadre d'un projet Lyon 2

**Sébastien GONDET**

Actualité de la mission Pasargades

**Catherine MARRO**

Prospection dans les piémonts du Petit Caucase: le bassin du Sirab Çay (Nakhchivan, Azerbaïdjan)

**Marie-Laure CHAMBRADE**

Du terrain aux images satellites, essai de cartographie des voies de circulation dans le Harra (Jordanie)

**Anne BENOIST**

Le programme ANR EthioSoudan

**Marie-Odile ROUSSET**

Le projet IMU HyperThesau

Salle DER15  
Bâtiment DEMETER  
Université Lyon2  
16 quai Claude Bernard  
Lyon 7e