

Séminaire Archéorient

Frontières, marges et aires culturelles

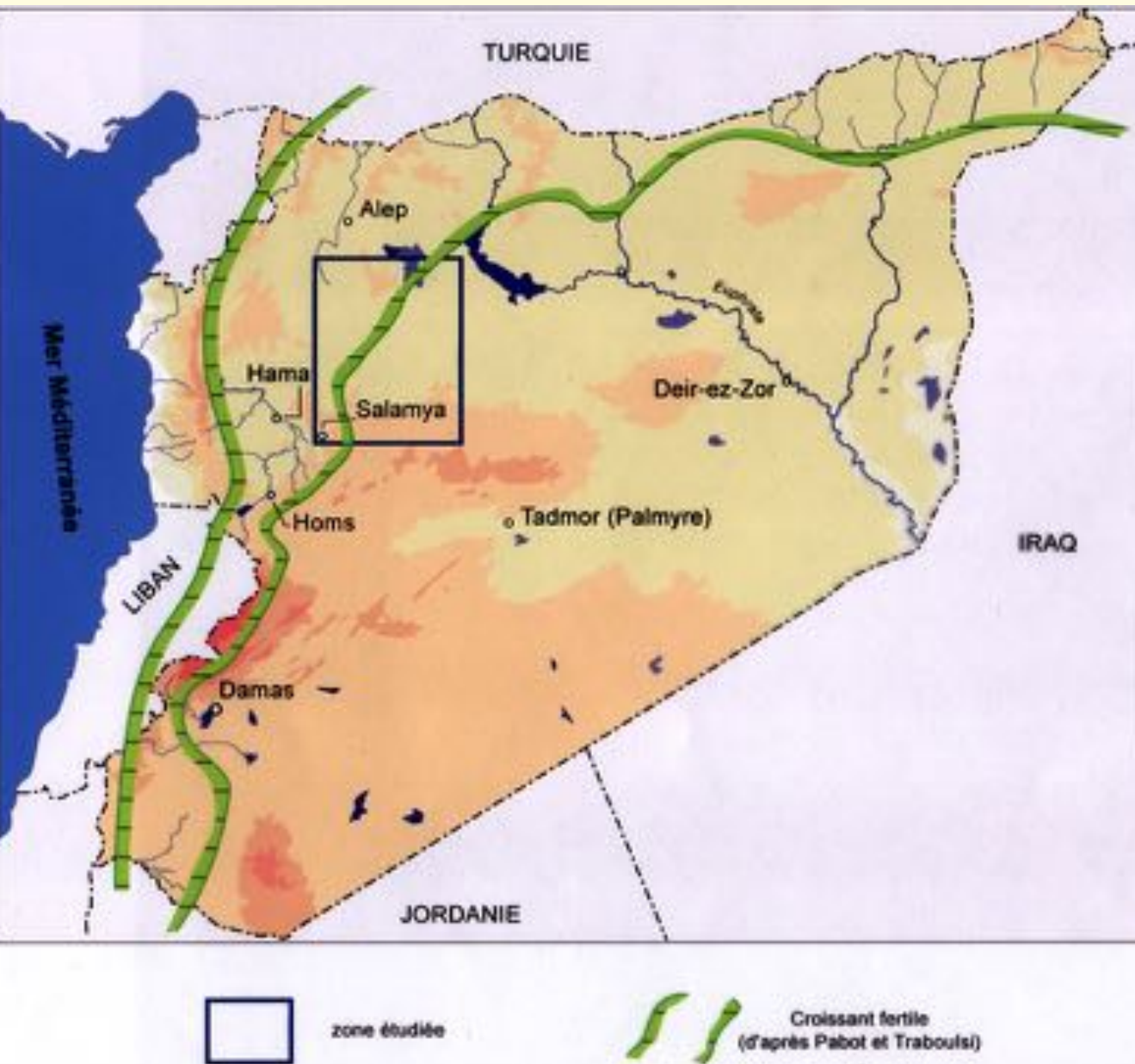
9 novembre 2017

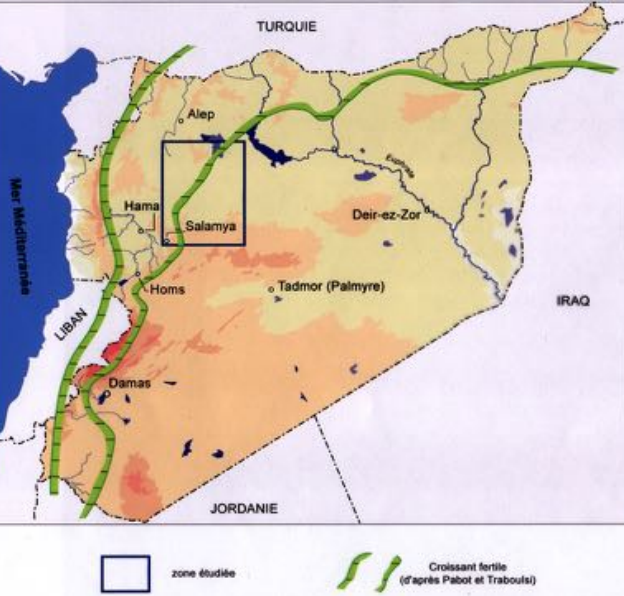


Occupation du sol et défense du territoire au Bronze moyen dans les Marges arides de Syrie du Nord

Marie-Odile Rousset, Bernard Geyer, Nazir Awad, Shadi Shabo

Localisation de la région prospectée : aux marges du Croissant fertile





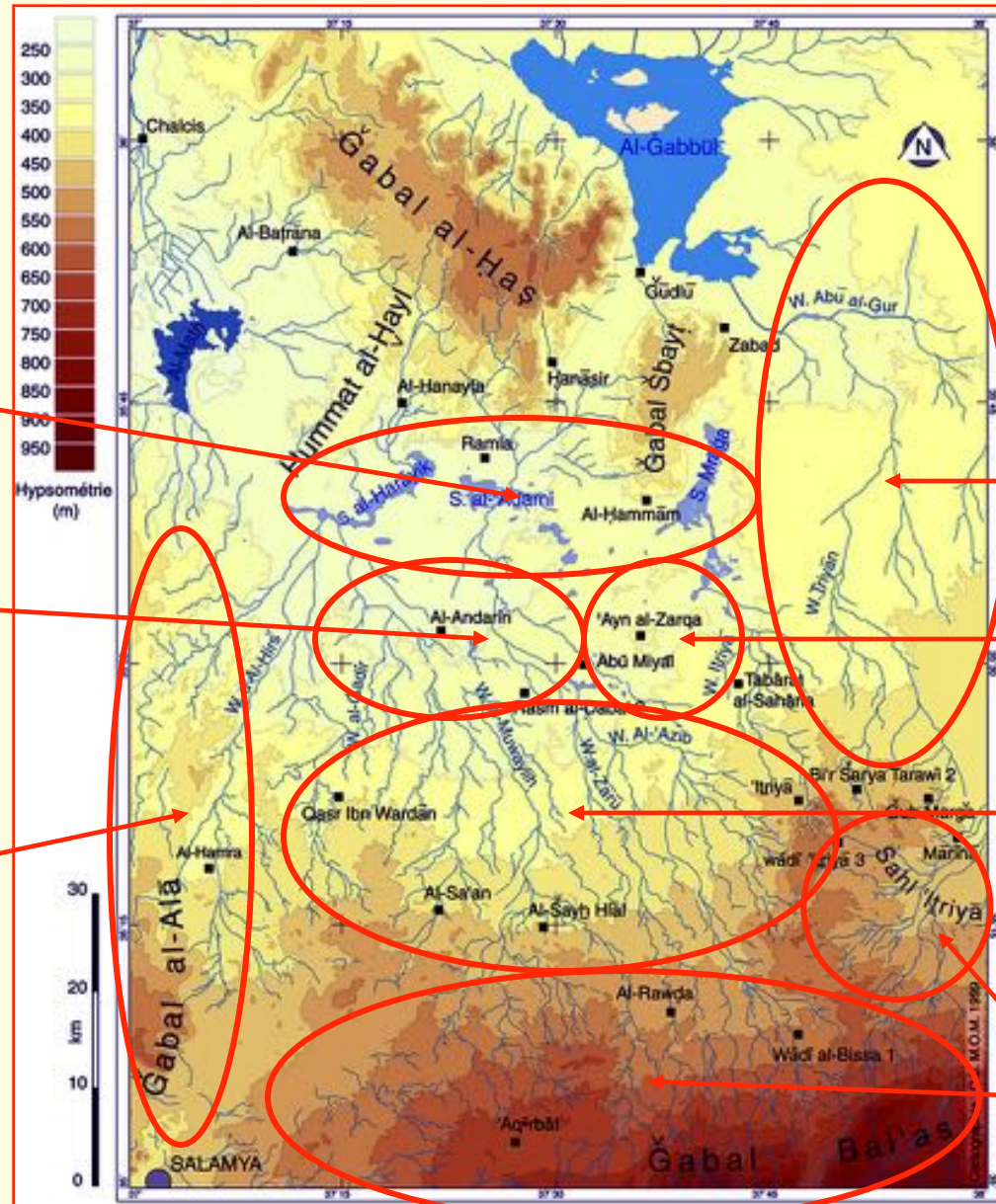
Les Marges arides du Croissant fertile

aridité et irrégularité accrues

Une zone
de contact
entre nomades
et sédentaires



Carte hypsométrique



Secteur des
dépressions fermées
(sebkhas)

Grande *fayda*
centrale

Plateau basaltique
du Gabal al-Ala

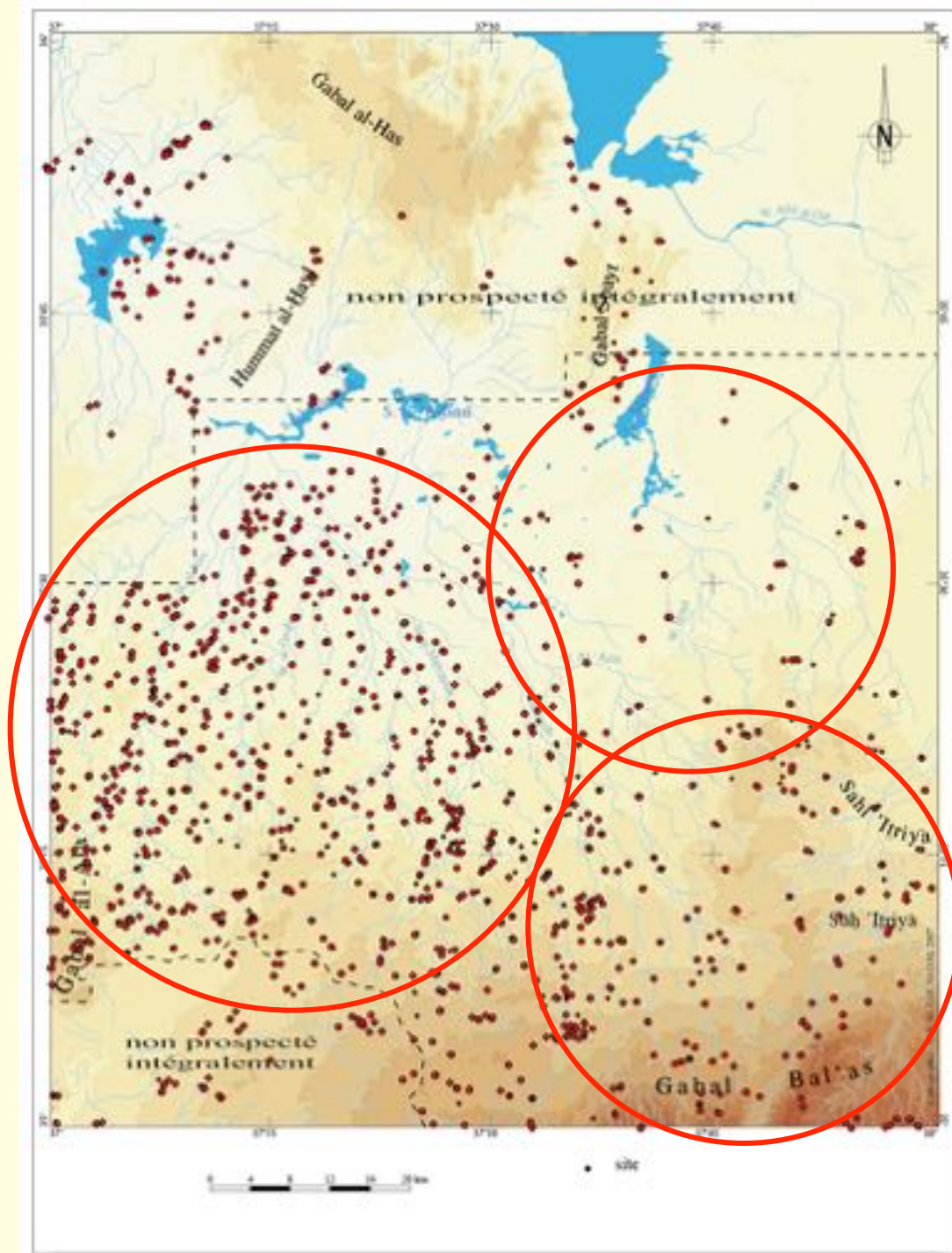
Plateau calcaire
de l'est

Plateformes
gypseuses

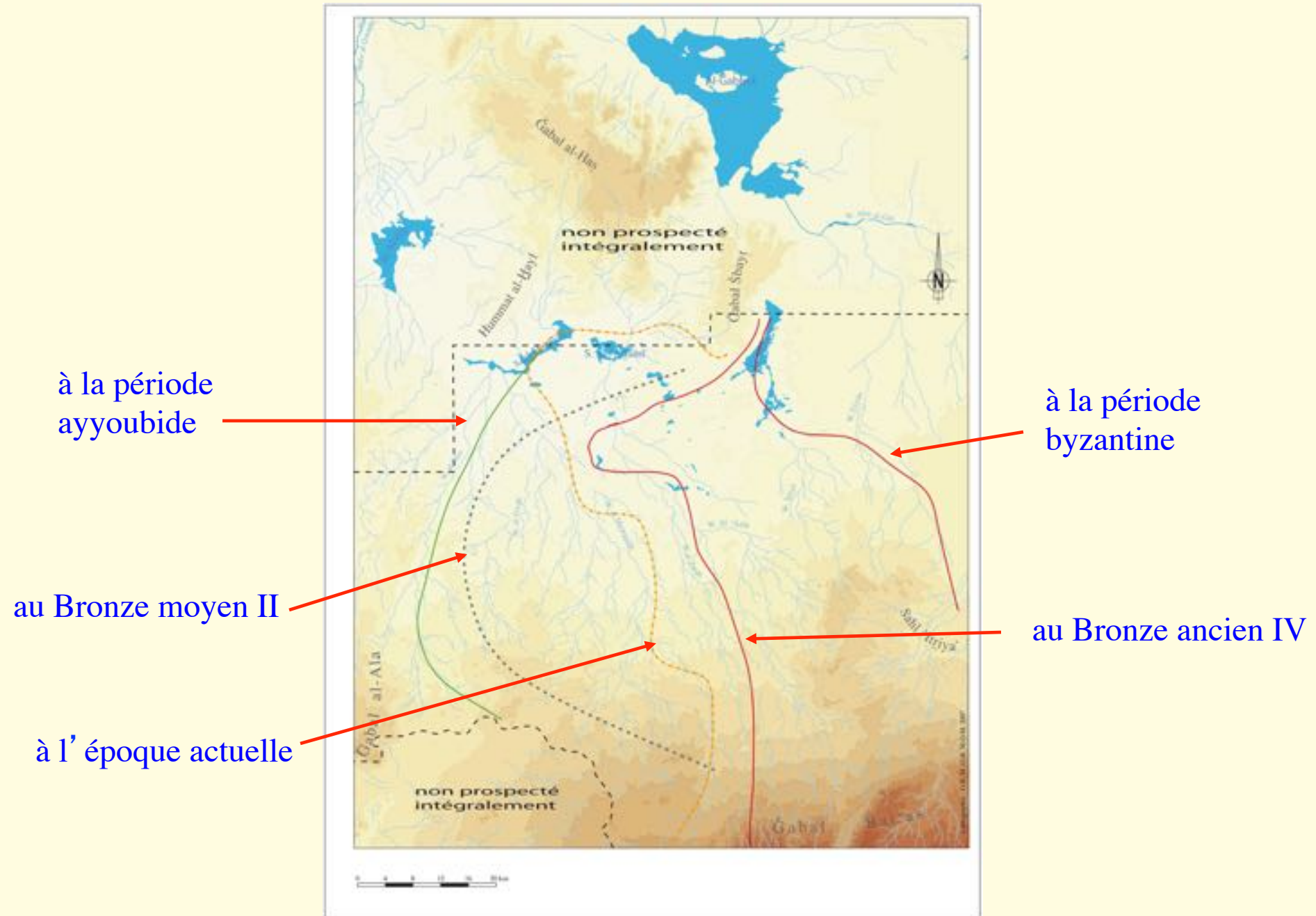
Glacis de piémont
entaillés
par les oueds

Contreforts nord
des Palmyrénides

Plus de 1000 sites
archéologiques sur une
surface de 10.000 km²
dont 7000 km²
densément prospectés



Limites d'expansion des sédentaires



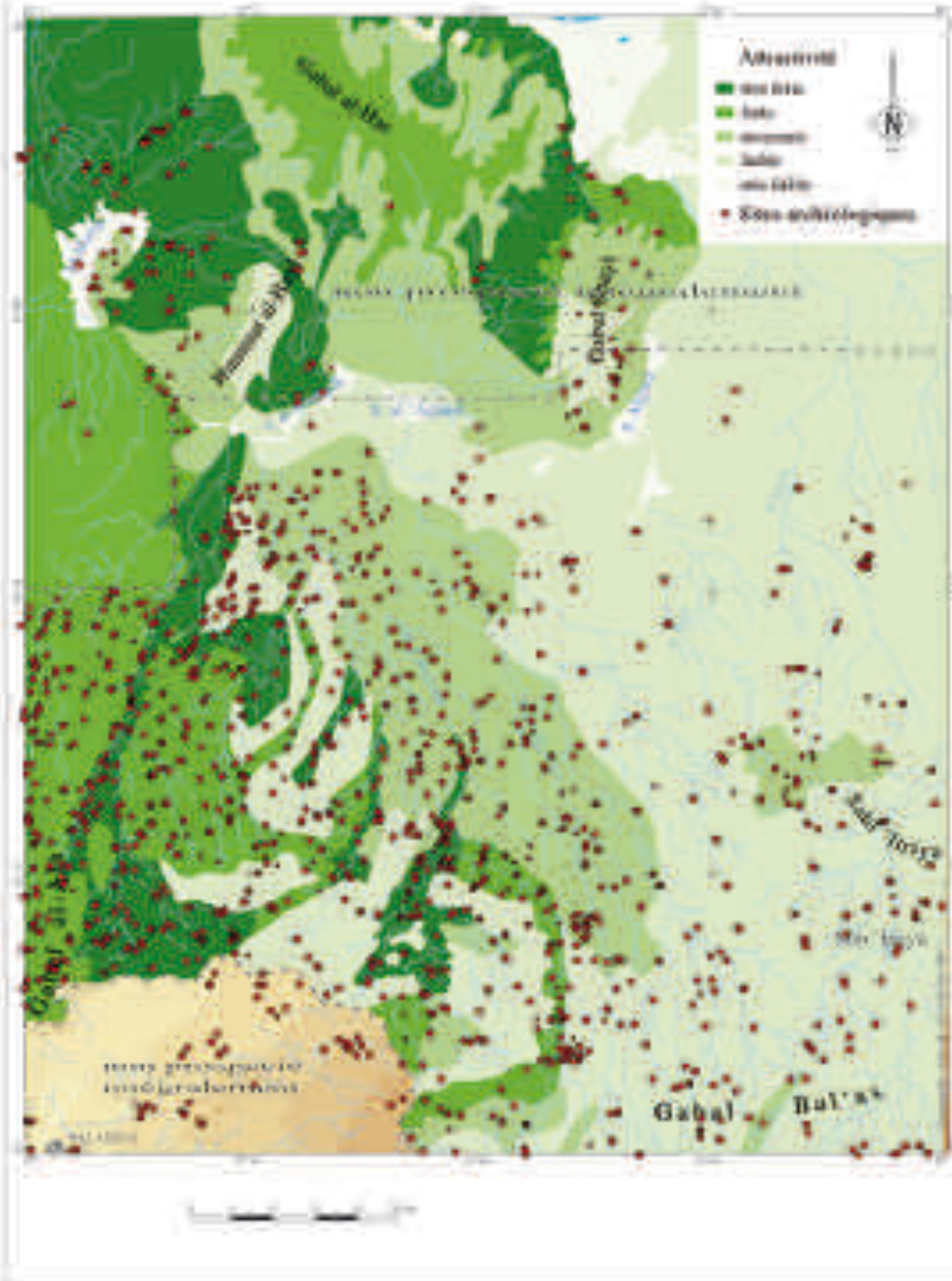
Pour mieux comprendre
les modalités de l'occupation
du sol et de la mise en valeur

une carte
d'attractivité,
de potentiel agricole

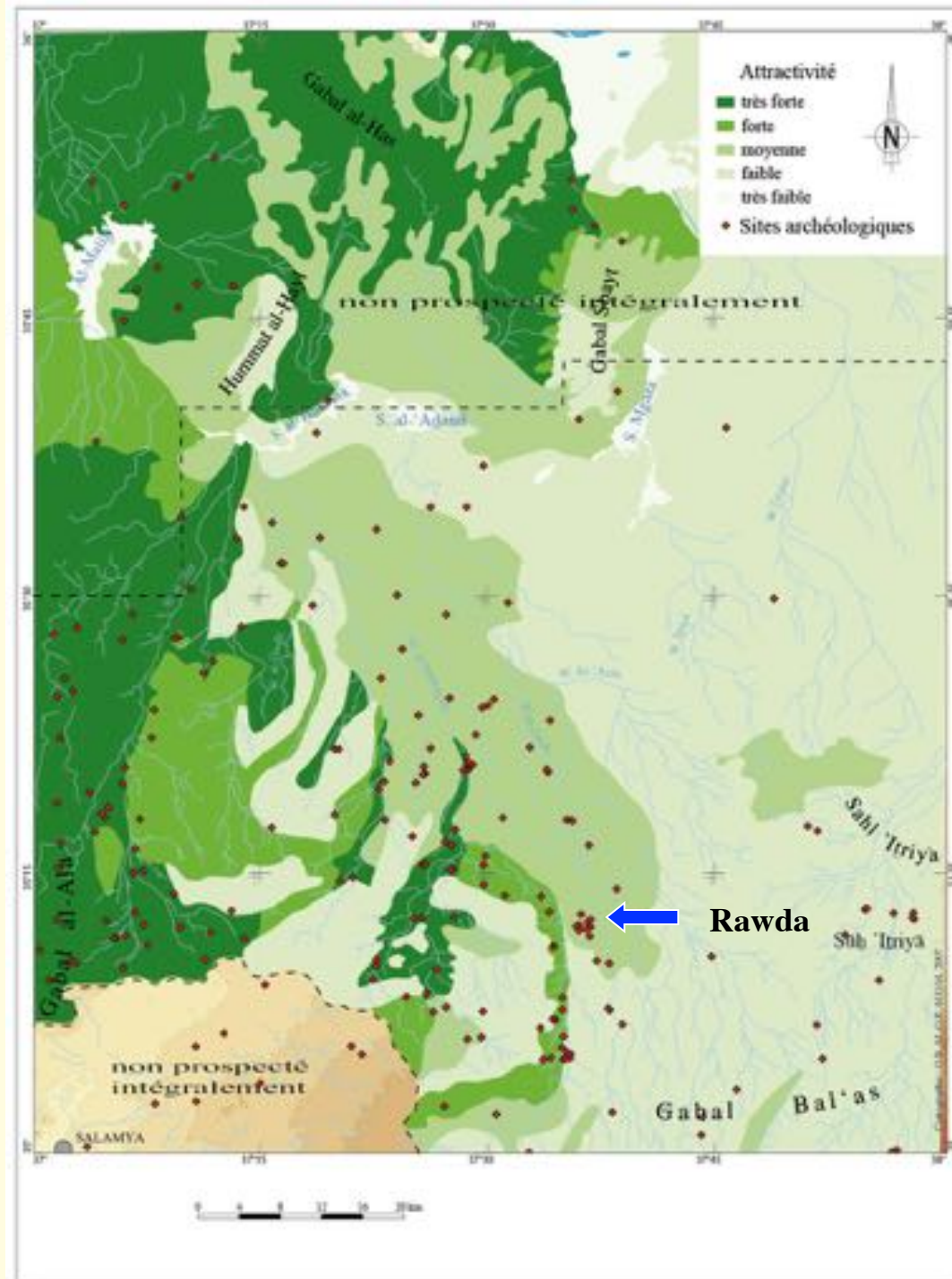
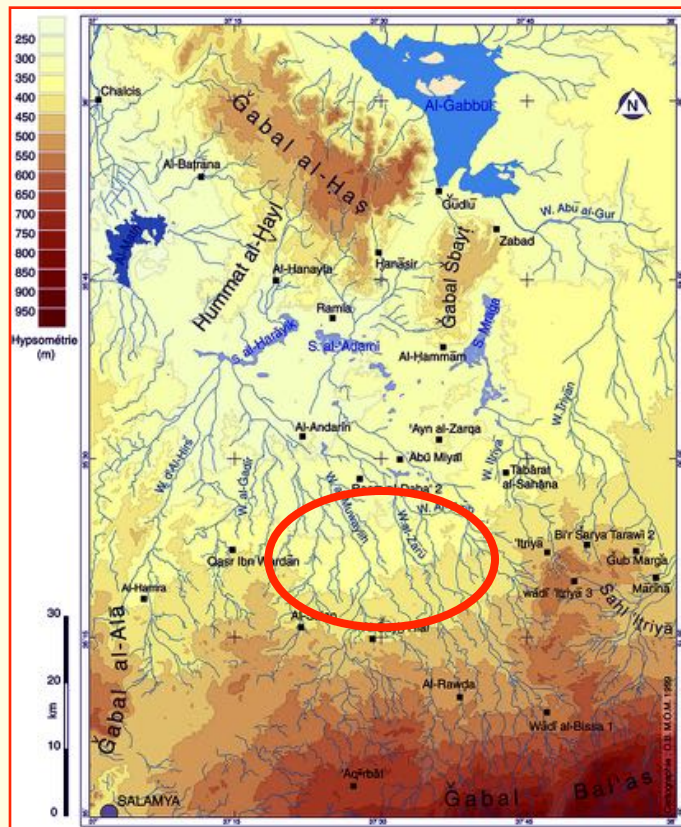
fondée sur cinq contraintes
majeures

- configurations topographiques
- substrats géologiques
- facteurs édaphiques (sols)
- ressources en eau



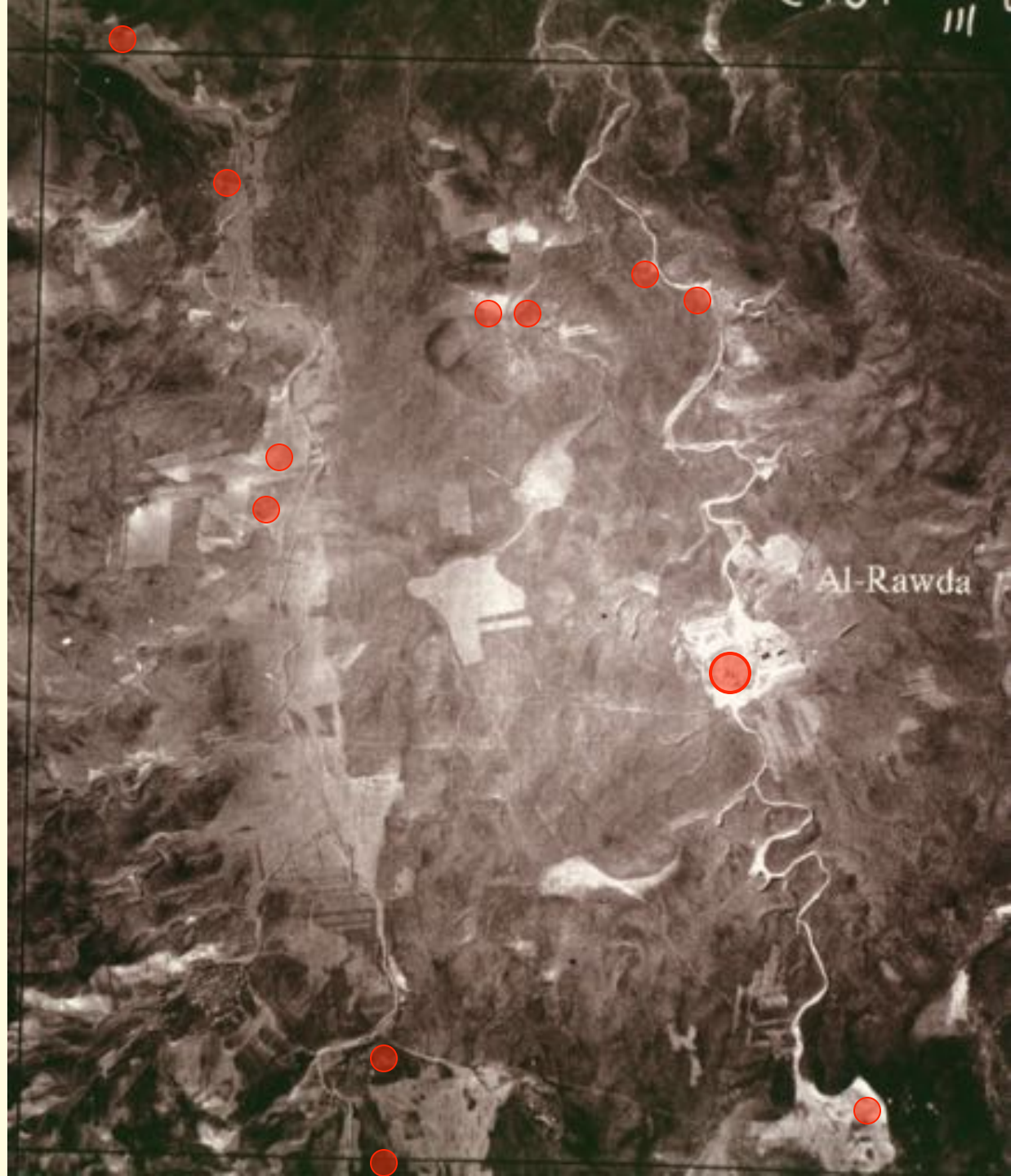


Attractivité et
peuplement au
Bronze ancien IV
(2450-2000 av. n.e.)
sur la zone des glaciers
entaillés par les oueds



L'ensemble régional

une économie fondée sur
un élevage pratiqué par
des sédentaires :
une économie de marché

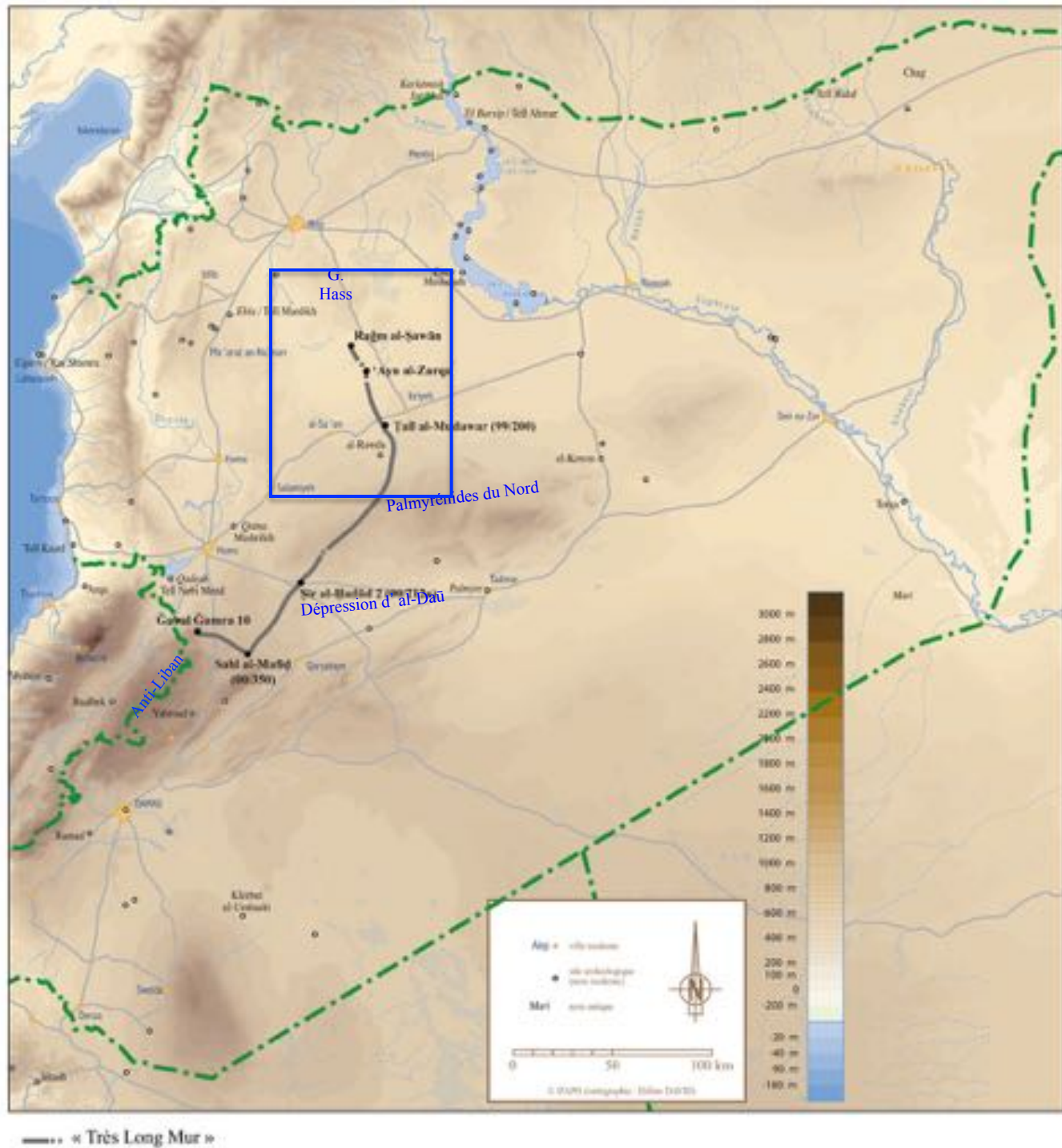


Attractivité et peuplement au Bronze ancien IV

Une occupation
limitée par un
mur (TLM)



Un mur
de plus de
220 km
de long



Un mur qui s' étend à perte de vue,
sinuant sur les glacis et les collines, franchissant les oueds





Pas
un
« Limes »

Plutôt la
matérialisation
d'une
« frontière »

Aménagements et points de passage



En l'absence de fouilles, difficile d'aller plus loin dans l'interprétation

Une demi-douzaine de points où des aberrations ont été relevées dans le tracé du TLM



Un territoire,
mais pour
quelle cité ?

De nombreux
candidats :

Hama ?

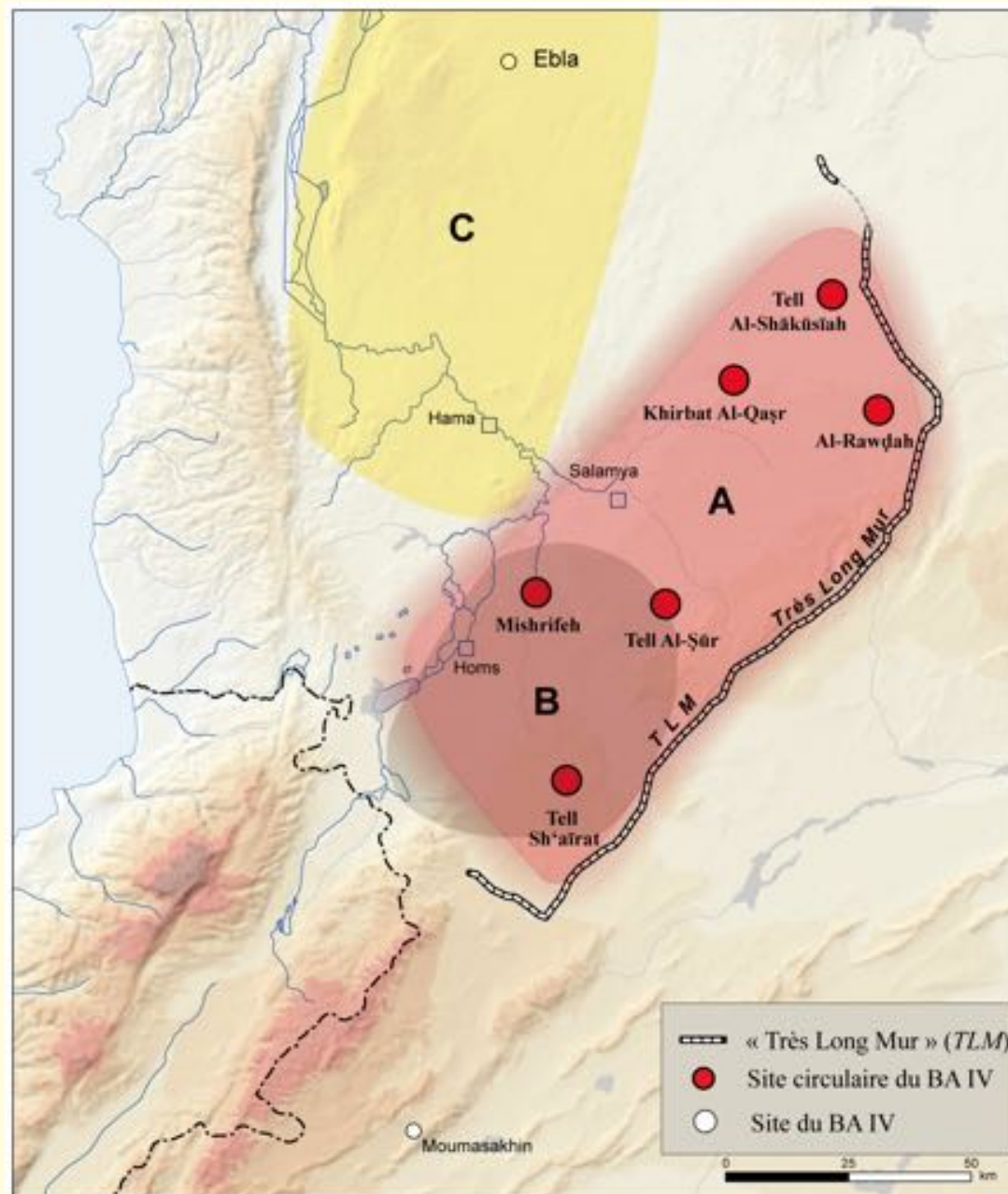
Tell Mardikh-
Ebla ?

Mishrifeh-
Qatna ?

Diapositive G. Mouamar

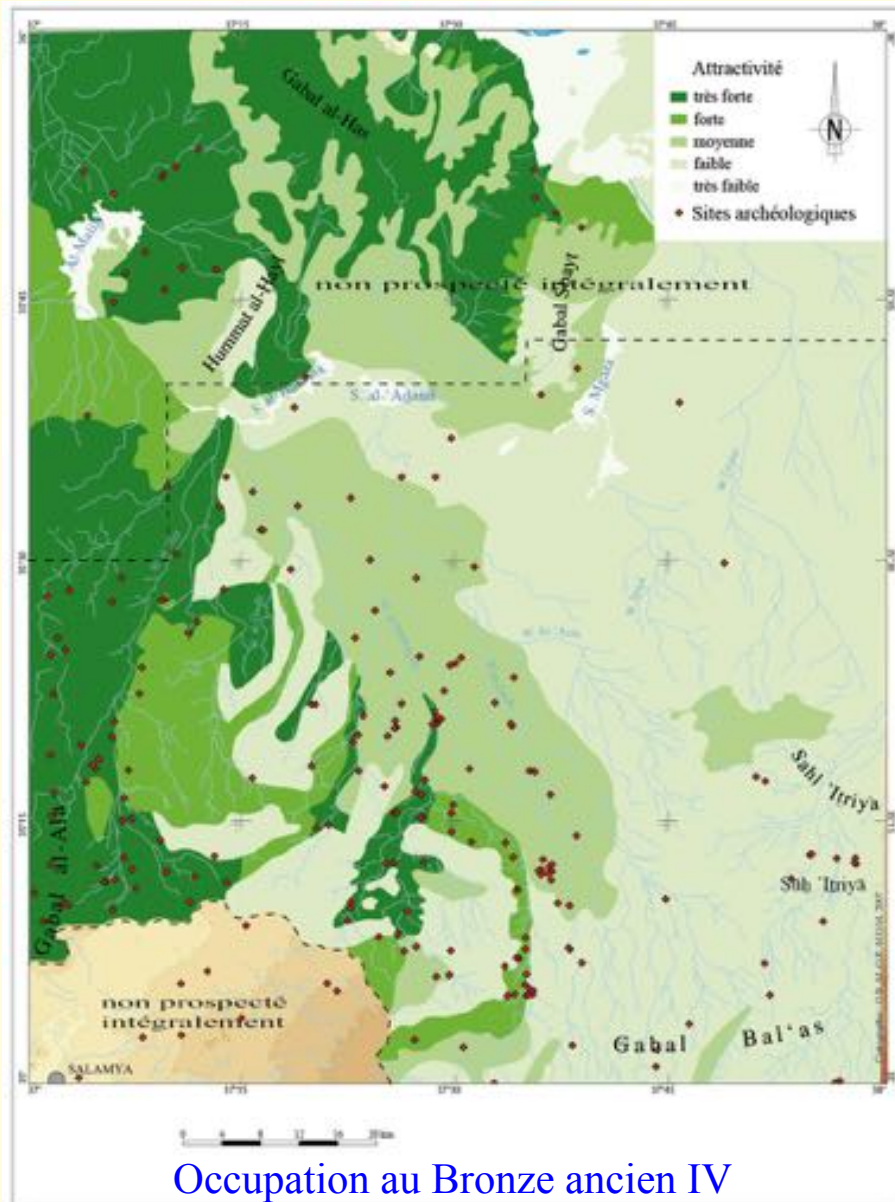
Zones A et B :
cultures céramiques
des villes circulaires
de la steppe syrienne
de Badiyat al-Sham

Zone C :
culture céramique
de la région de
Hama et d' Ebla



Carte de localisation du « Très Long Mur » (TLM) et des sites circulaires du BA IV en Syrie occidentale (localisation du TLM : Geyer et al. 2010 ; infographie : G. Mouamar)

Bronze ancien IV et Bronze moyen II



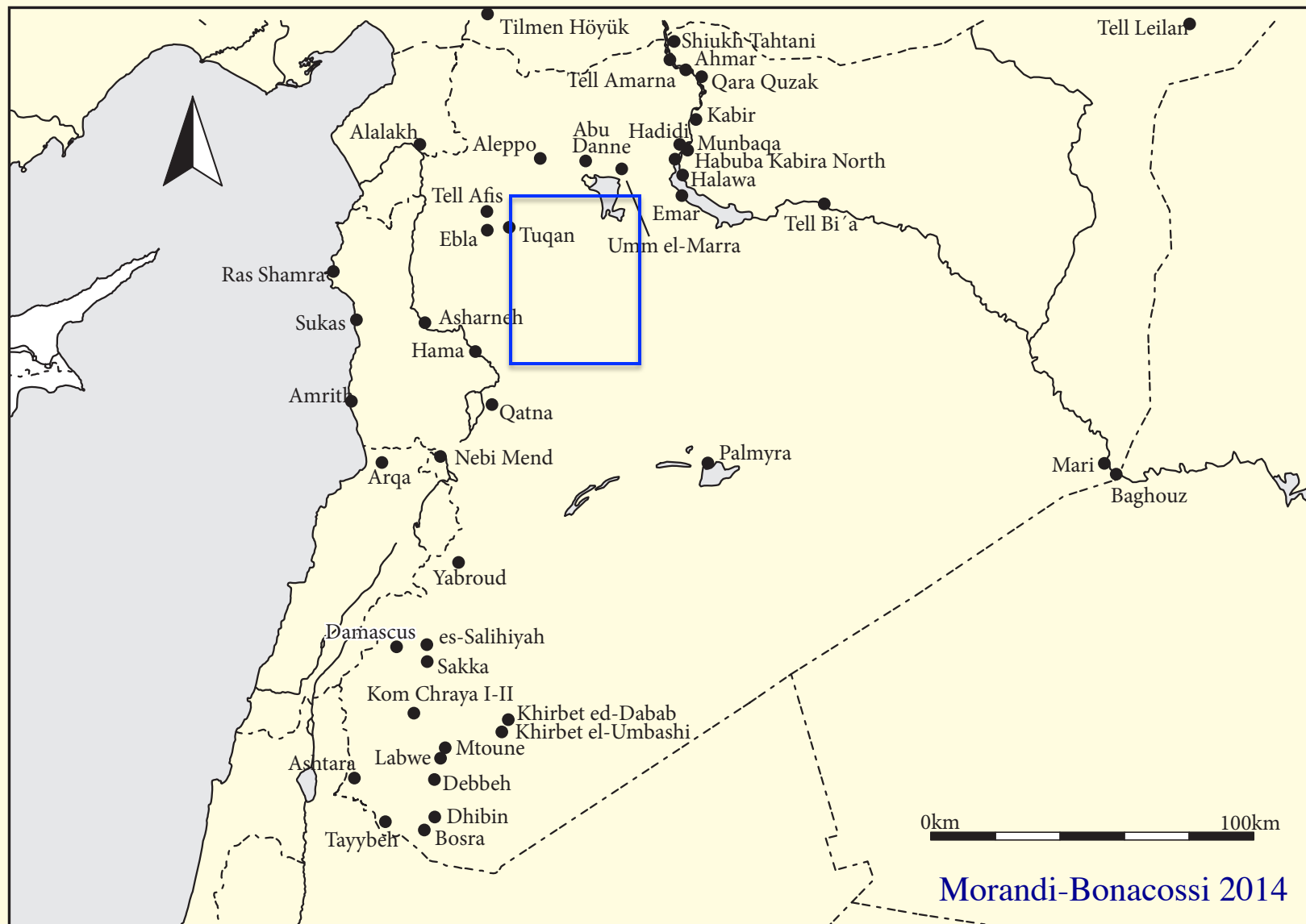


FIG. 28.1 Map of Middle Bronze Age sites in the northern Levant (Syria)

Tall Mishrifa QATNA



Tall Mardikh EBLA



Alep (YAMHAD)



ALEP : Vue prise du Sud-Ouest.

Cliché 107. Archives d'Arménie

Tall al-Nasiriya



Tall al-Tukan



Tall al-Sur



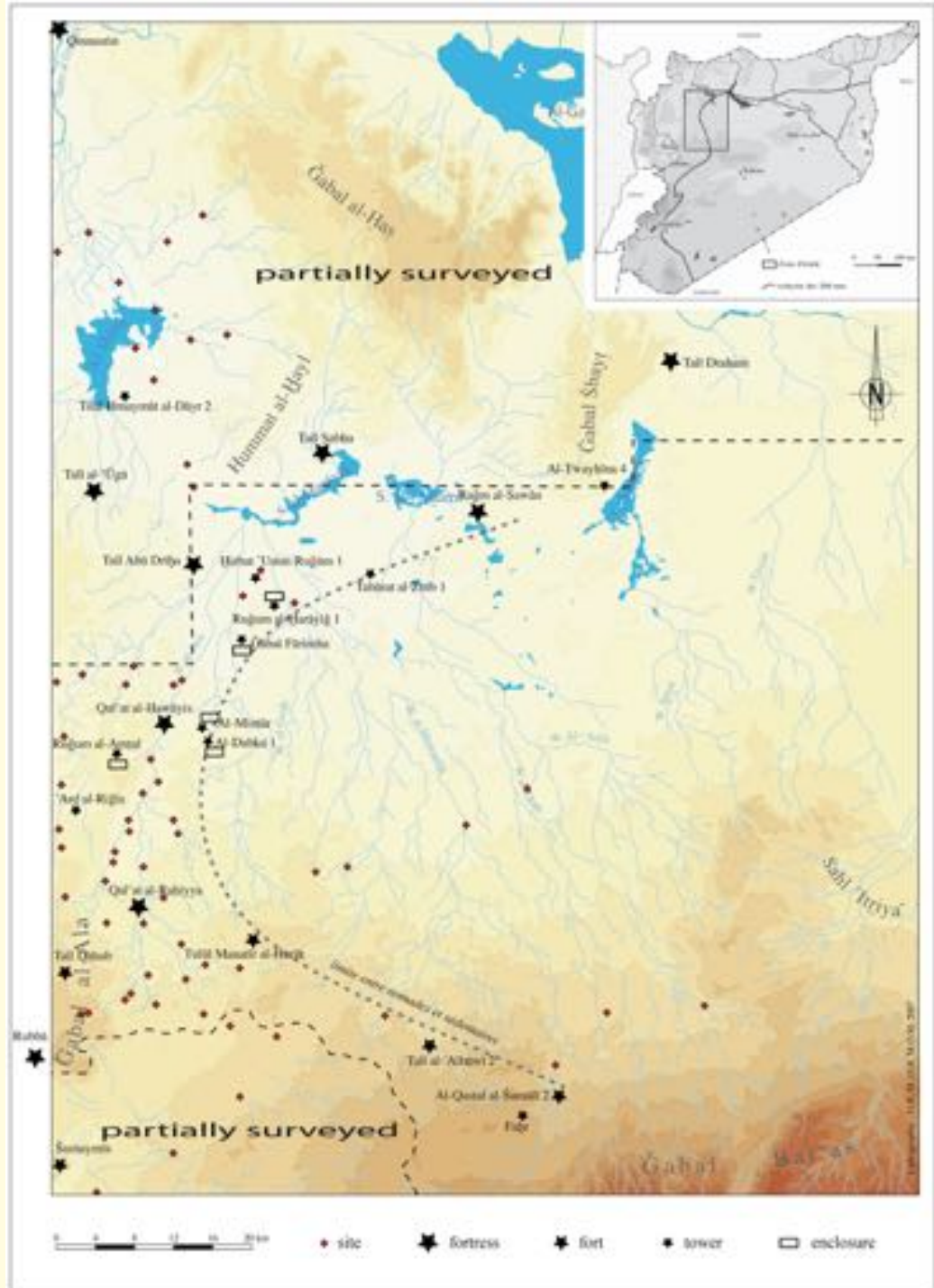
	total	EBA	MBA	MBAI	MBAII	LBA	IA
MBA sites	103						
MBA?: 16		61	87	12	31	2	41
Types of MBA sites							
tells	55	43	55	8	18	2	35
big tells (over 130m diam.)	30	23	30	4	10	2	19
tells with lower town	21	19	21	1	7	1	14
tells with ditches	27	15	27	3	9		18
tells 120m diam.	13	9	13	3	5		9
small tells under 90m diam.	12	11	12	1	3		7
flat site 60m diam.	1		1		1		
small sites	8	4	8		1		
Sites of fortified network	24	14	20	8	15		5
fortress	7	6	7	5	6		4
forts	4	3	4	1	3		1
towers	7	3	6	1	4		
small towers	4	2	3	1	2		

Classification des sites avec de la céramique du Bronze moyen

Peuplement et mise en valeur au Bronze moyen II

1850 - 1600 av. J.-C.

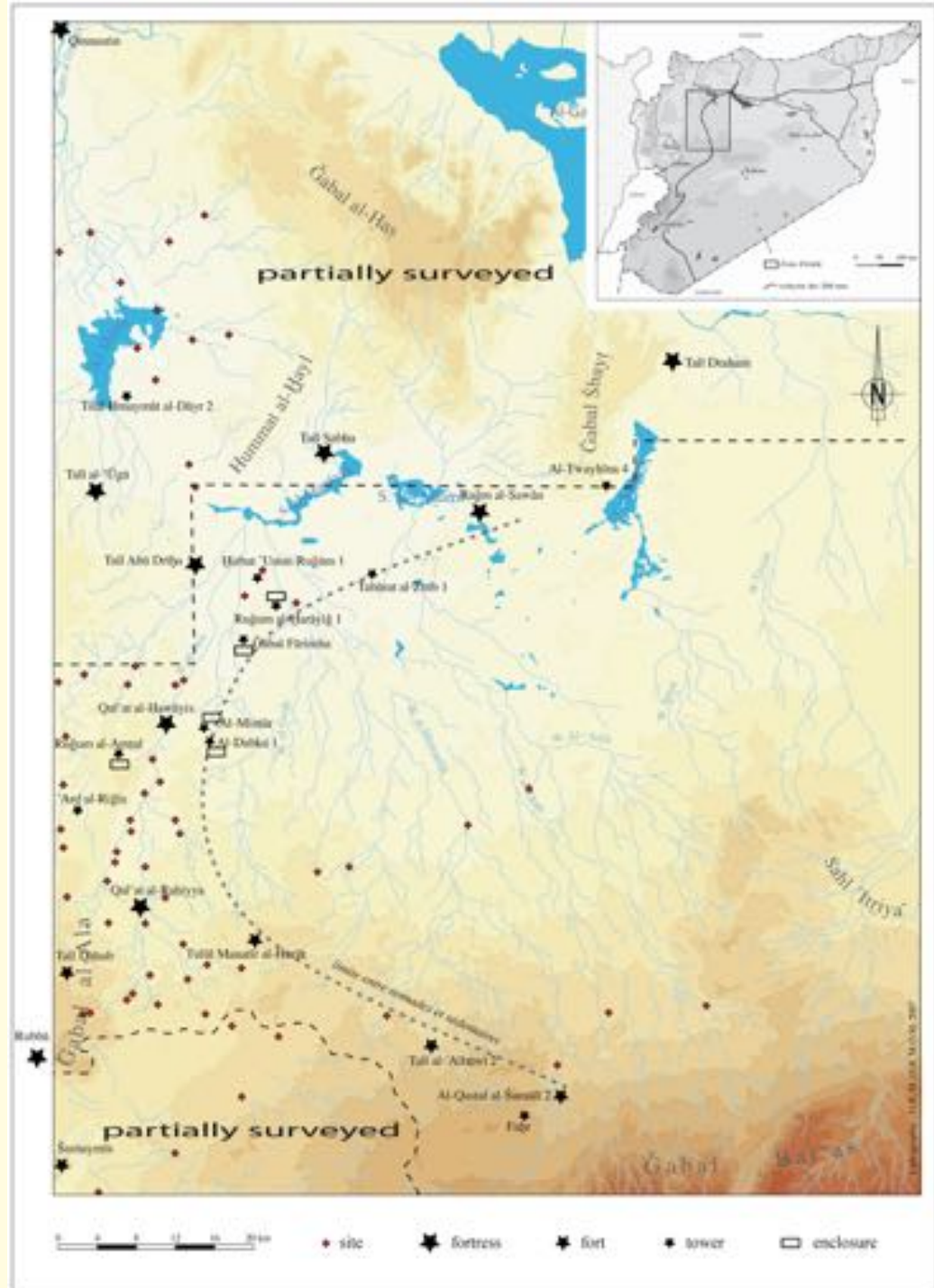
Rares petits sites isolés



Peuplement et mise en valeur au Bronze moyen II

1850 - 1600 av. J.-C.

Des installations sédentaires
fortifiées

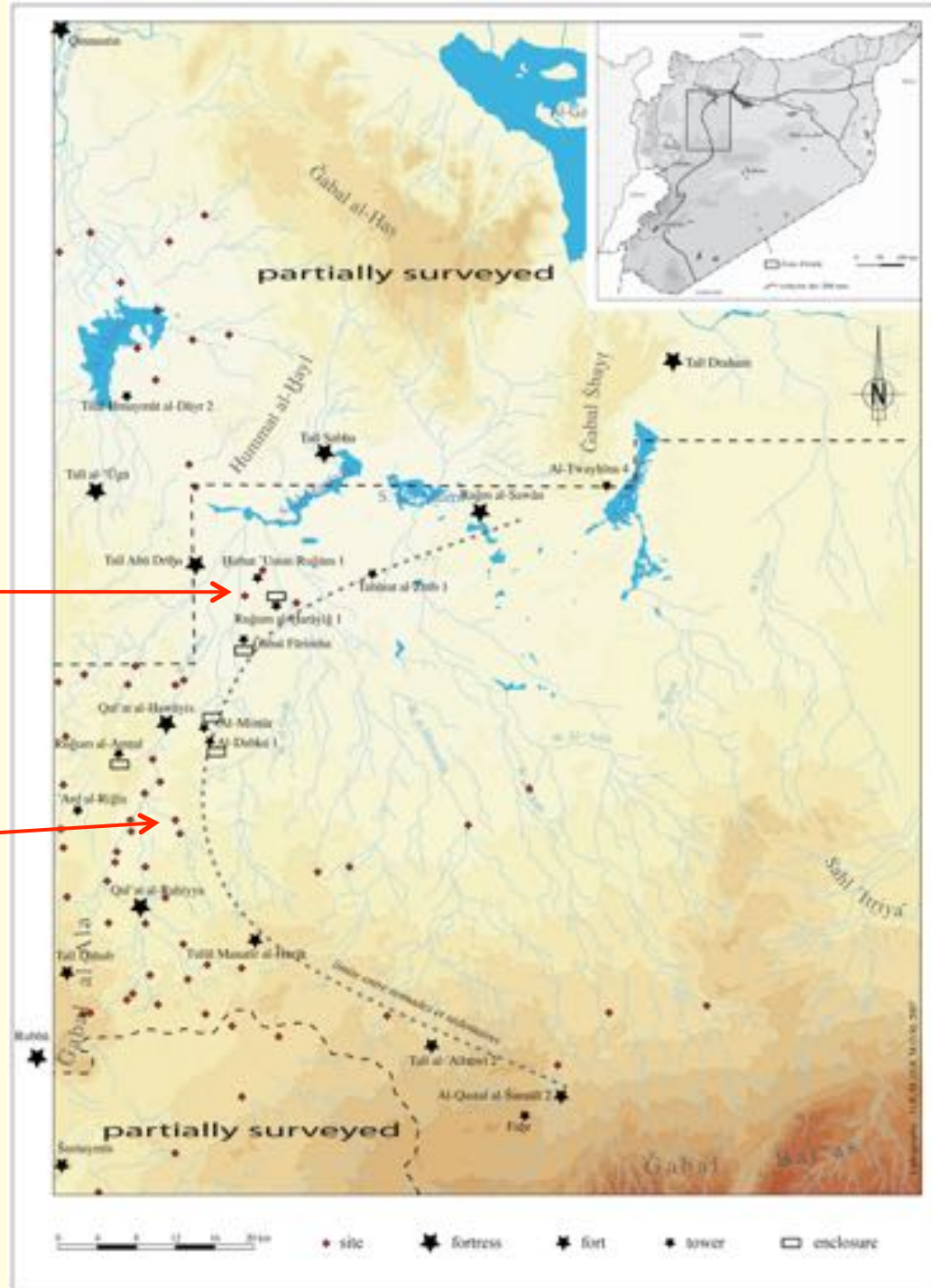


Peuplement et mise en valeur au Bronze moyen II

1850 - 1600 av. J.-C.

Jadu 'iyyat al-Shamaliyya 1

Wadi al-Salila 2





Wadi al-Salila 2 (fin BM1-BM2)

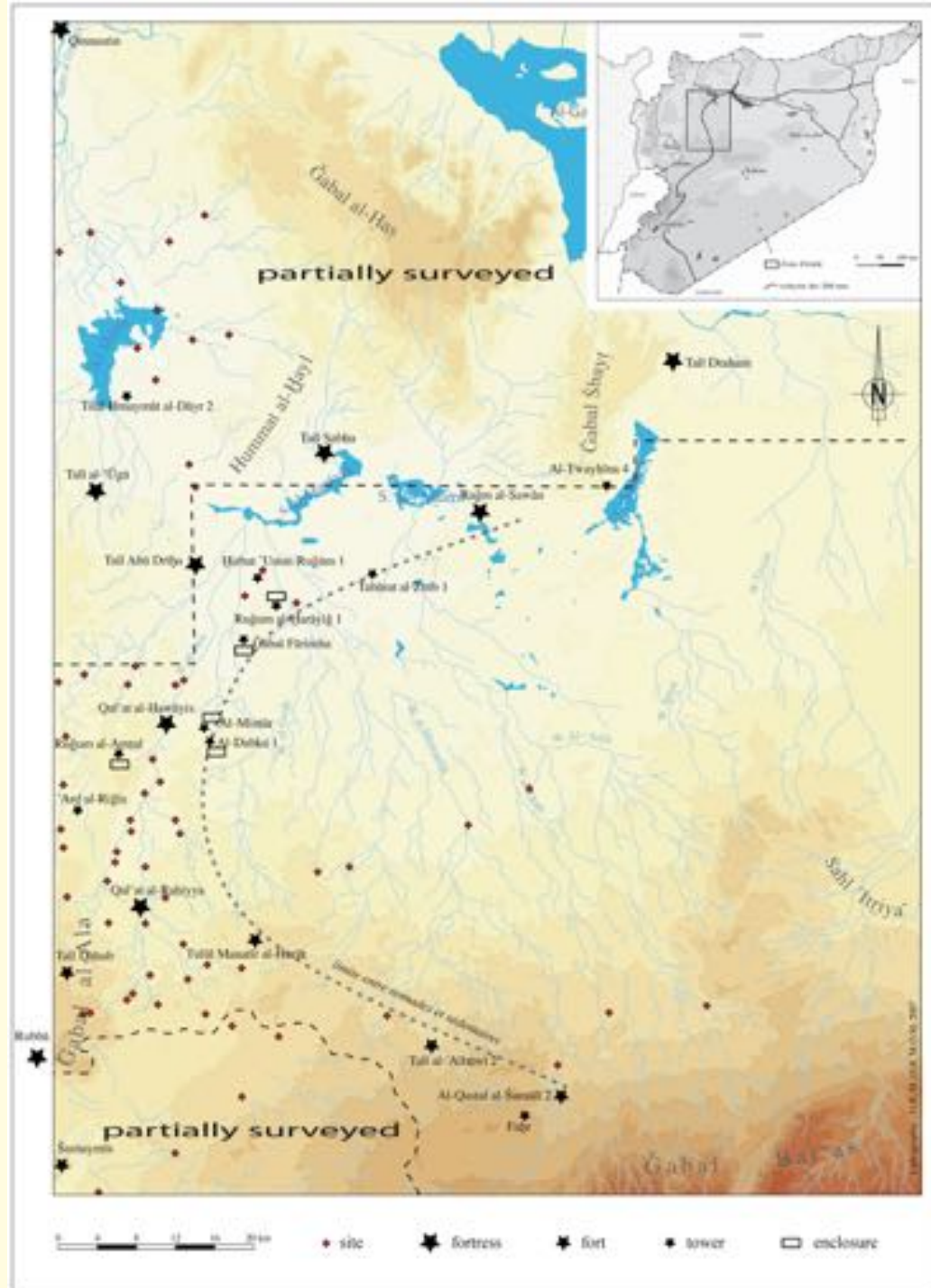
Jadu 'iyyat al-Shamaliyya
1(BM2)



Peuplement et mise en valeur au Bronze moyen II

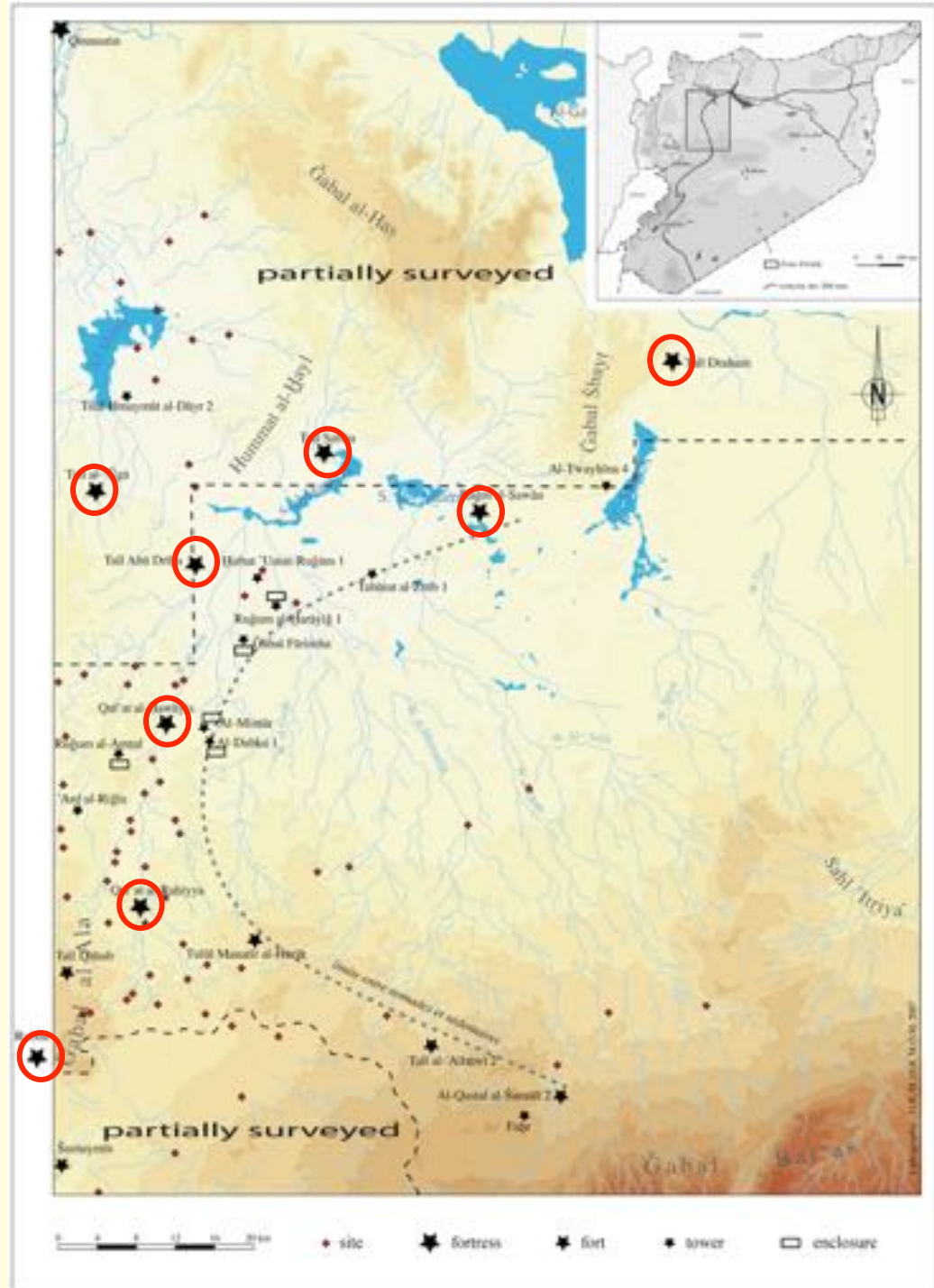
1850 - 1600 av. J.-C.

Des installations sédentaires
fortifiées
protégées par un réseau
défensif à large échelle



Un réseau défensif :

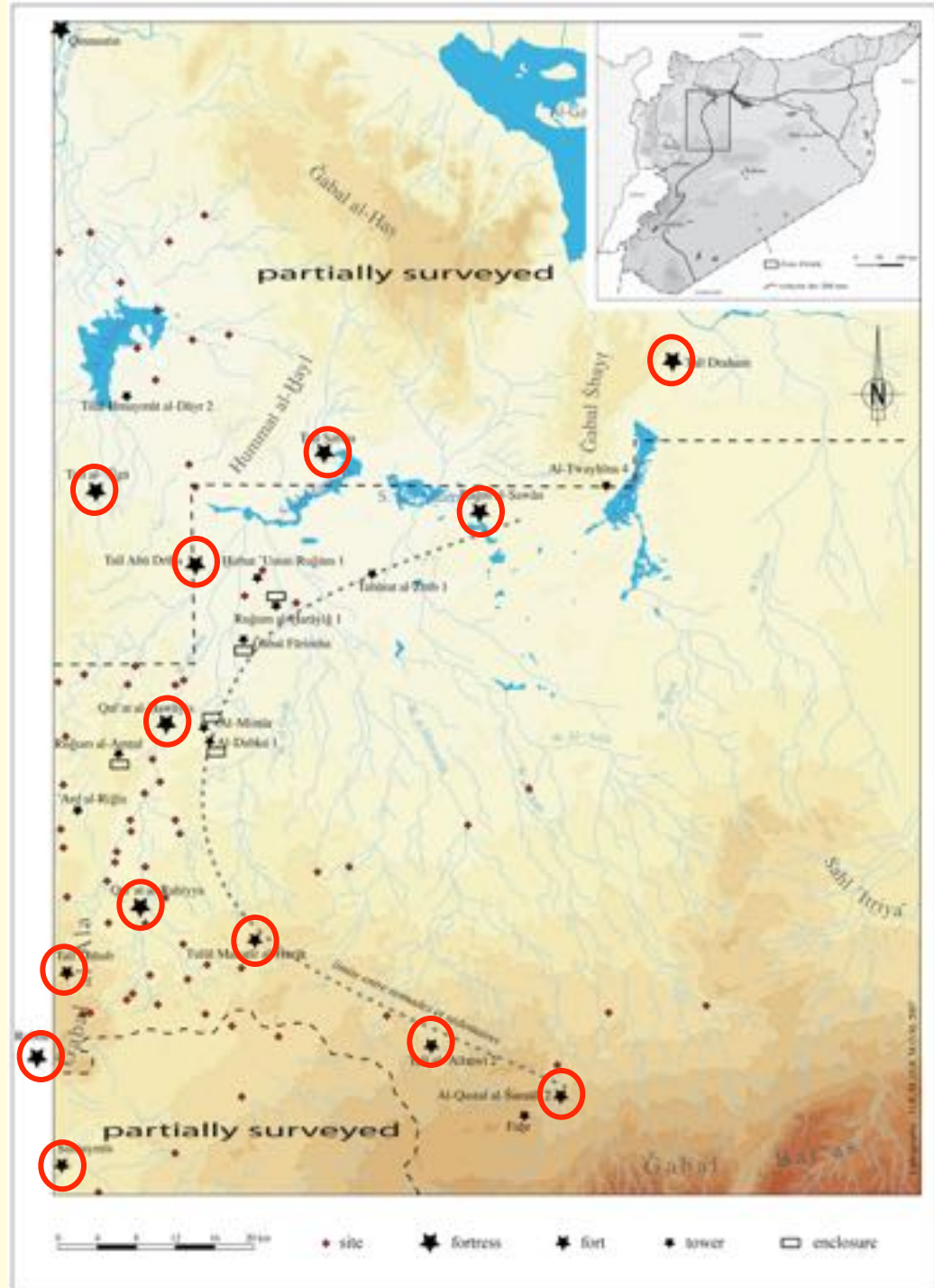
Des forteresses
régulièrement espacées...



Un réseau défensif :

Des forteresses
régulièrement espacées...

complétées par des fortins...

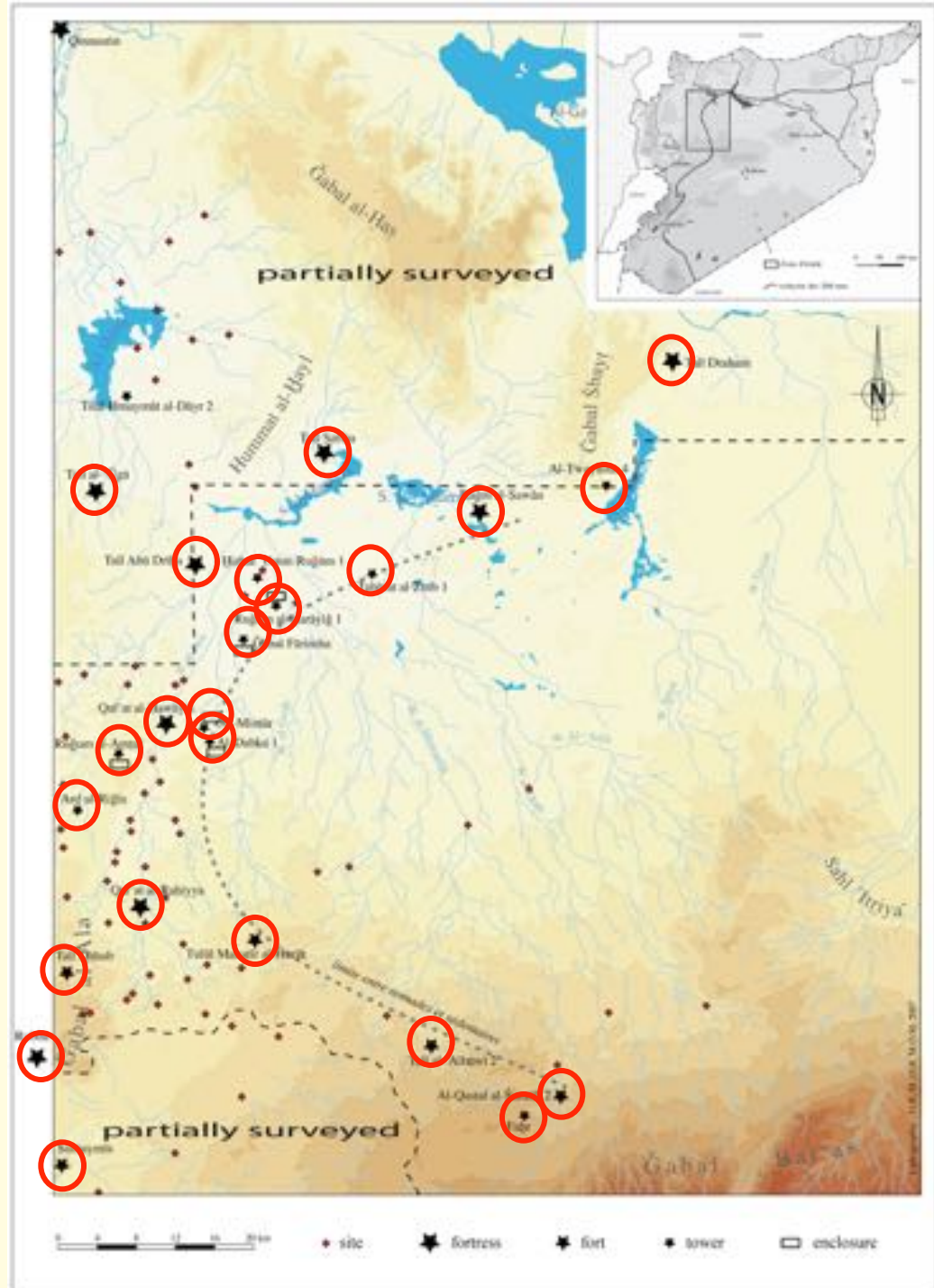


Un réseau défensif :

Des forteresses
régulièrement espacées...

complétées par des fortins...

et des tours...



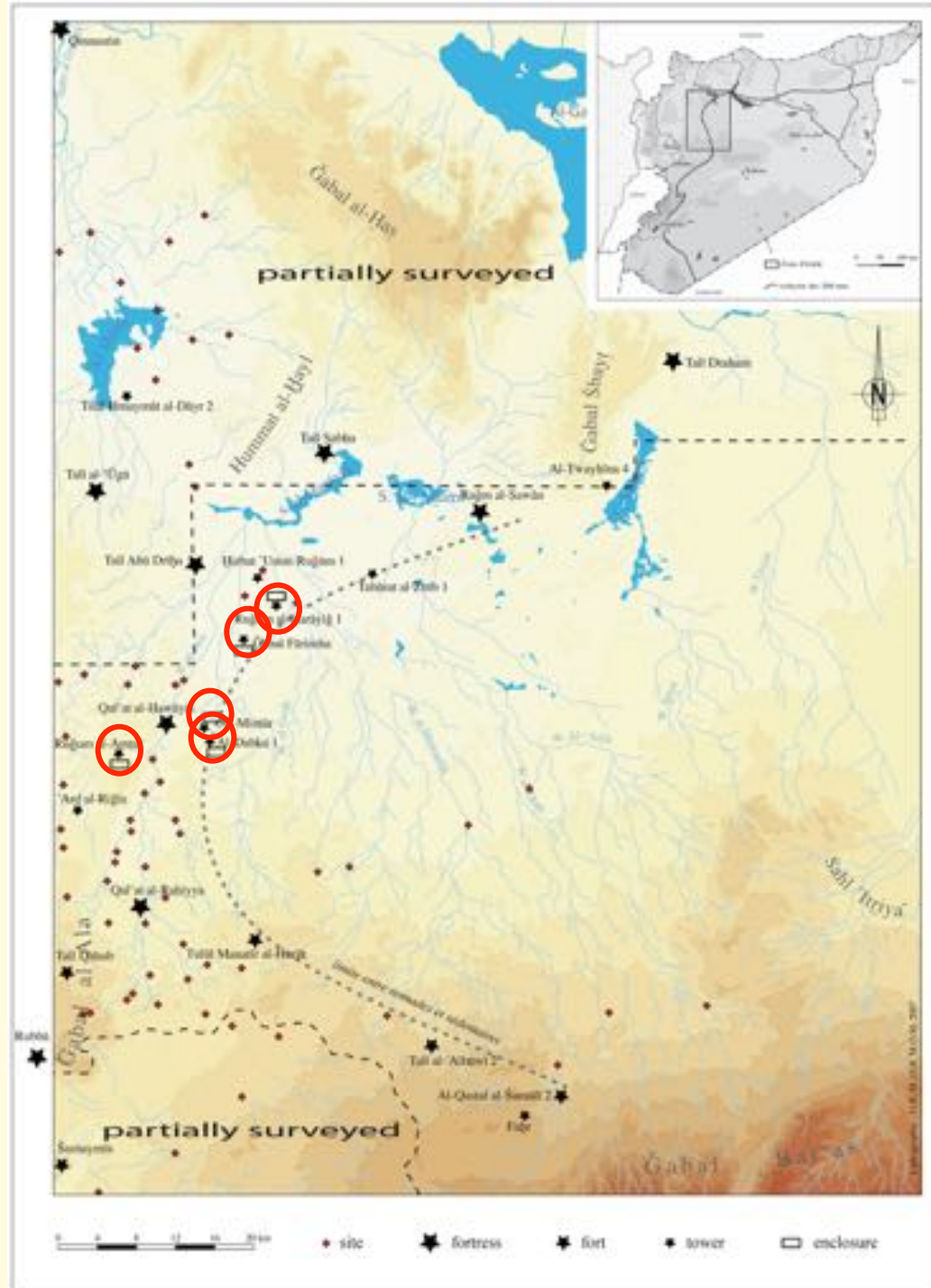
Un réseau défensif :

Des forteresses
régulièrement espacées...

complétées par des fortins...

et des tours...

dont certaines avec des enclos
associés



Rubba



Qal 'at Rahiyya



Qal 'at Hawayis



Les forteresses

Tell 'Uga



Tell Abu Driha





Des forteresses
visibles de loin

Des forteresses
en vue l' une de l'autre





Qal 'at Rahiyya



Qal'at Rahiyya (BA, BM, rom, byz, ayy)



Qal'at Rahiyya (BA, BM, rom, byz, ayy)

Qal'at Rahiyya





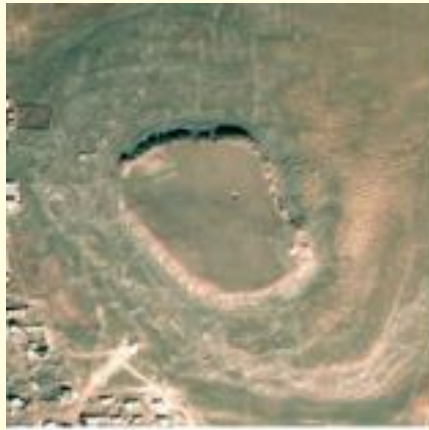


Rubba (BA4, BM1B, BM2, fer2, rom)





Tell 'Uga (BM1B, BM2, fer ?)



Rubbā



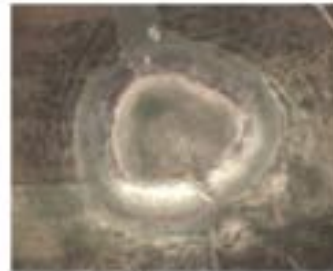
Qal'at al-Rahiyya



Qal'at al-Hawāyis



Tall Abū Drīḥa



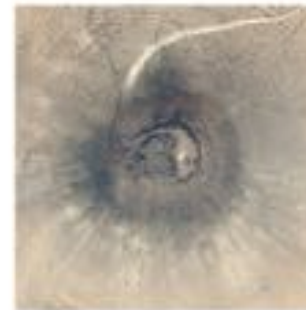
Tall al-'Ūgā



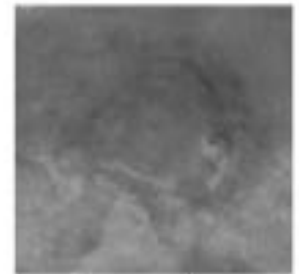
Tall Šabḥa



Raġm al-Šawān



Tall Draḥam



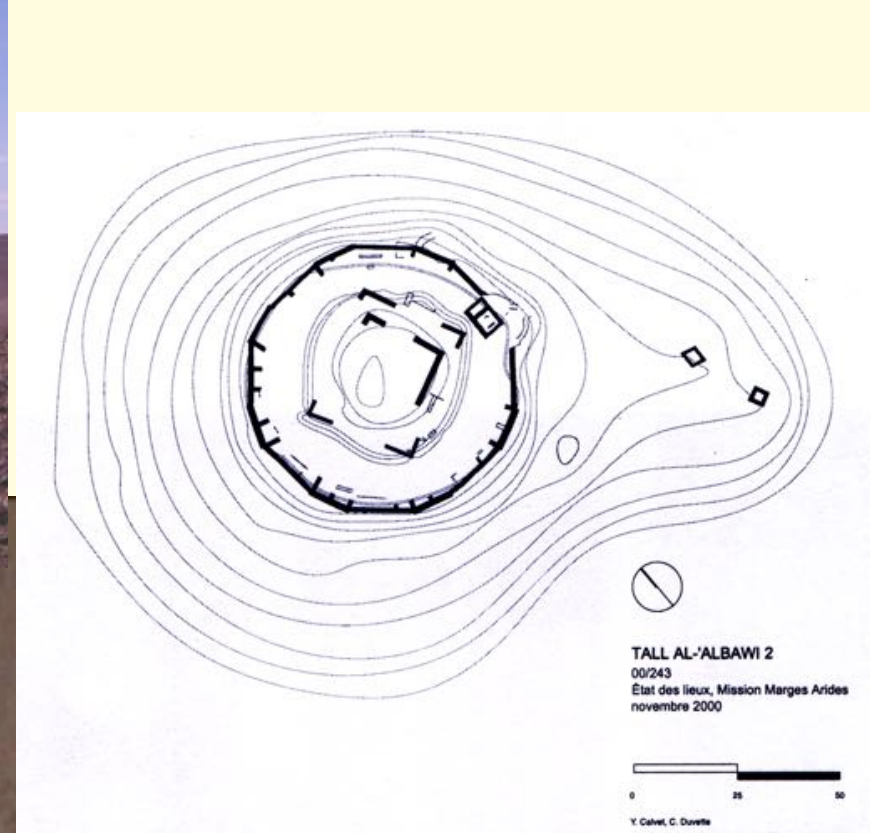
Ġabal al-Šahīd

Des forteresses qui ont en commun :

- position topographique
- mode de construction
- morphologie
- dimension
- datation



Qastal al-Shamali 2 (BA4, BM2, Fer2, byz, abb)



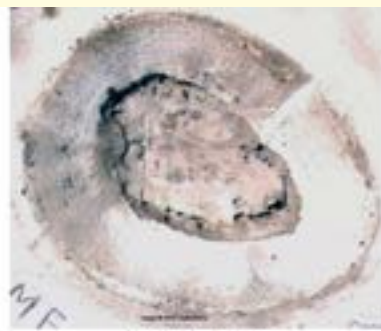
(BA4, BM2)



Tell Dhahab (BA4, BM1B-BM2, byz, abb, ayy, mam)



Qal'at Shmaymis(BM, hell, rom, byz, ayy, mam)



Qal'at Šumaymis



Al-Qaṣṭal al-Šamālī



Tall al-'Albāwī



Tall Ḍahab



Tall al-Manatir al-Hurūt



Tall Farzān



Tall Ḥarī



Ḍahr al-Abū Maqām



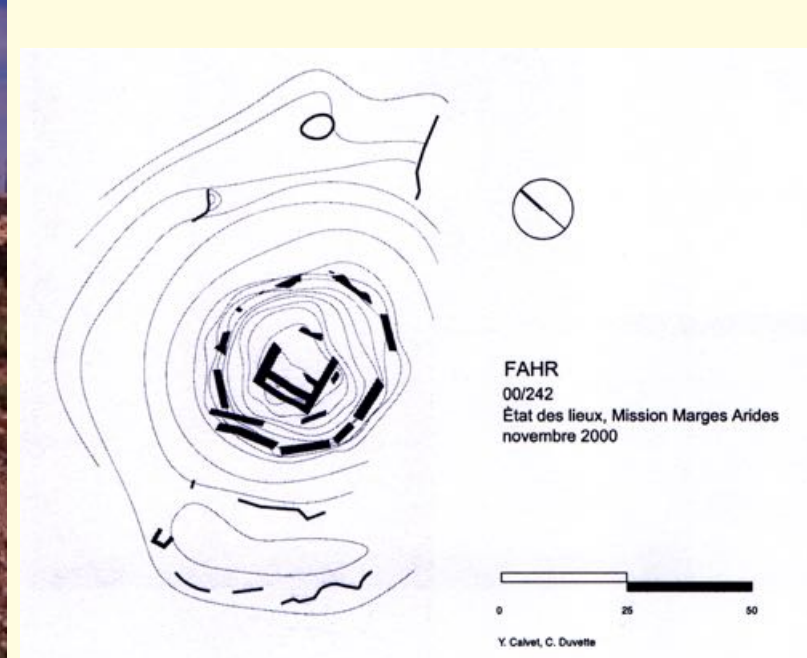
Tall Nabḍat



Ḡabal al-Mahdiyya

Des fortins qui ont en commun :

- position topographique
- mode de construction
- morphologie
- dimension
- datation



Fahr (BM)

Les tours





Rujum al-Kharayij
(BA4, BM2, hell, rom)





al-Dabka 1 (BM, rom, byz)



al-Mintar (BA, BM1, BM2, hell)



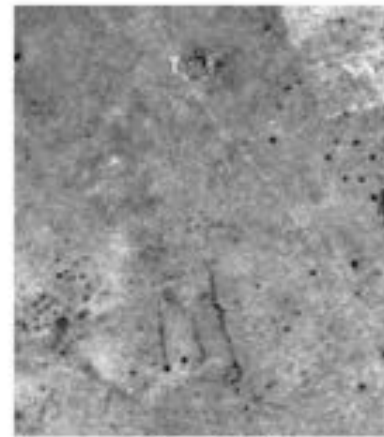
Enclos et tour de
Jabal Farimha



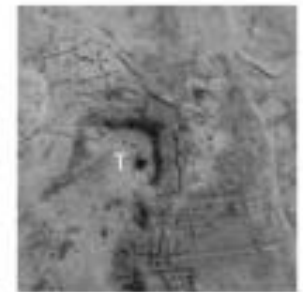
TOWERS WITH ENCLOSURE

	Tower to enclosure's center	Area of enclosure (ha)
Al-Mințār	angle above	2
Al-Dabka 1	above	2
Ruğum al-Amṭal	545 m S	3
Ġabal Fārimha	350 m S	1
Ruğum al-Ḥarāyiğ	angle N	0,6 ?
Rağm al-Farkā	250 m N	1,6
'Umm 'Āmūd	inside	0,4
Qaṣr al-Mukarram	inside	9
Al-Luğğ	321 m SE	4,2
027 JB Rigot	angle N	4,3

Les tours associées
à des enclos



Ruğum al-Amṭal



Al-Dabka 1



Al-Mințār



Ġabal Fārimha



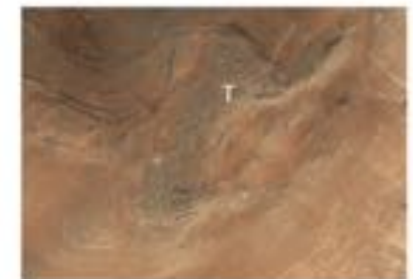
'Umm 'Āmūd



Rağm al-Farkā



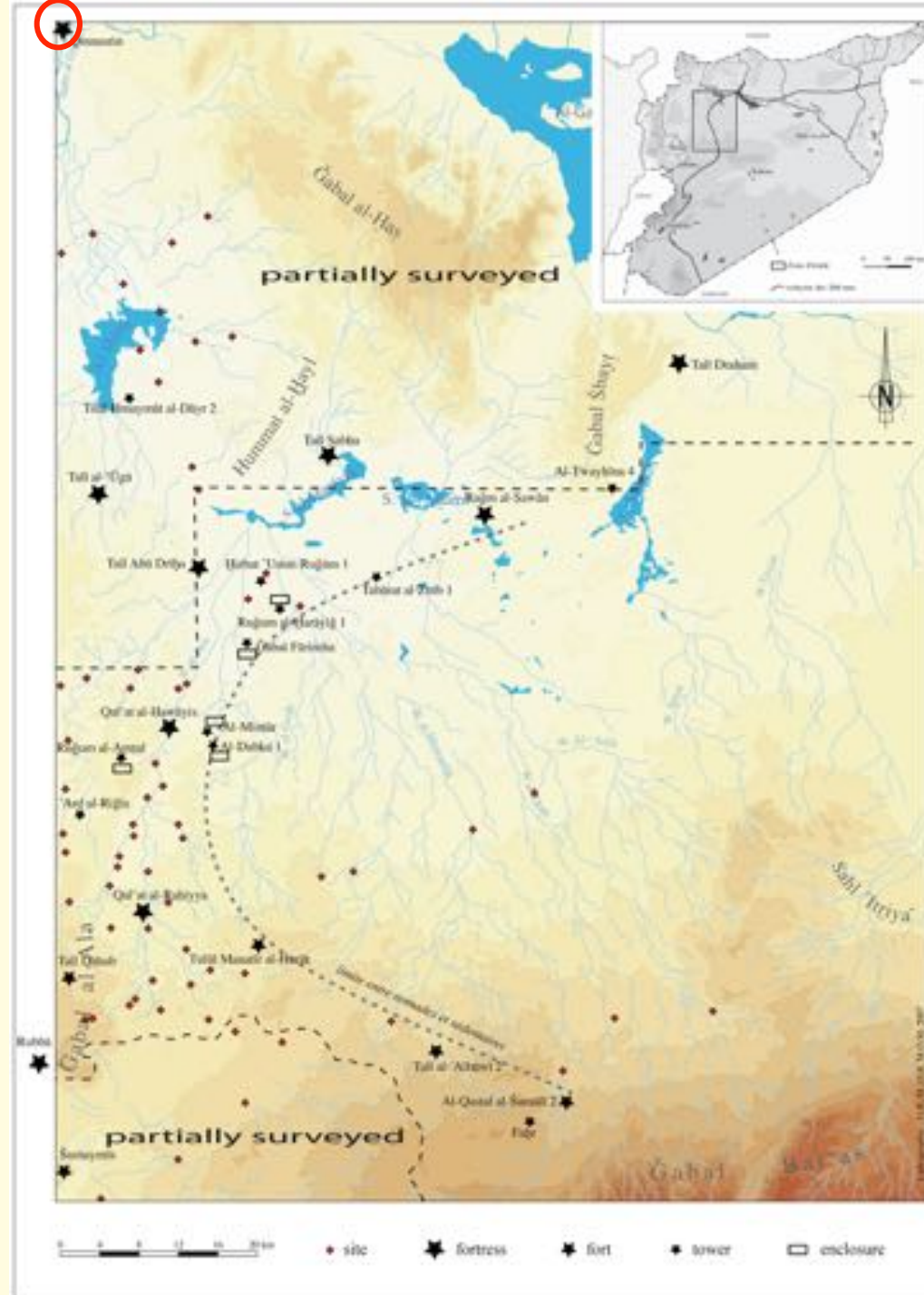
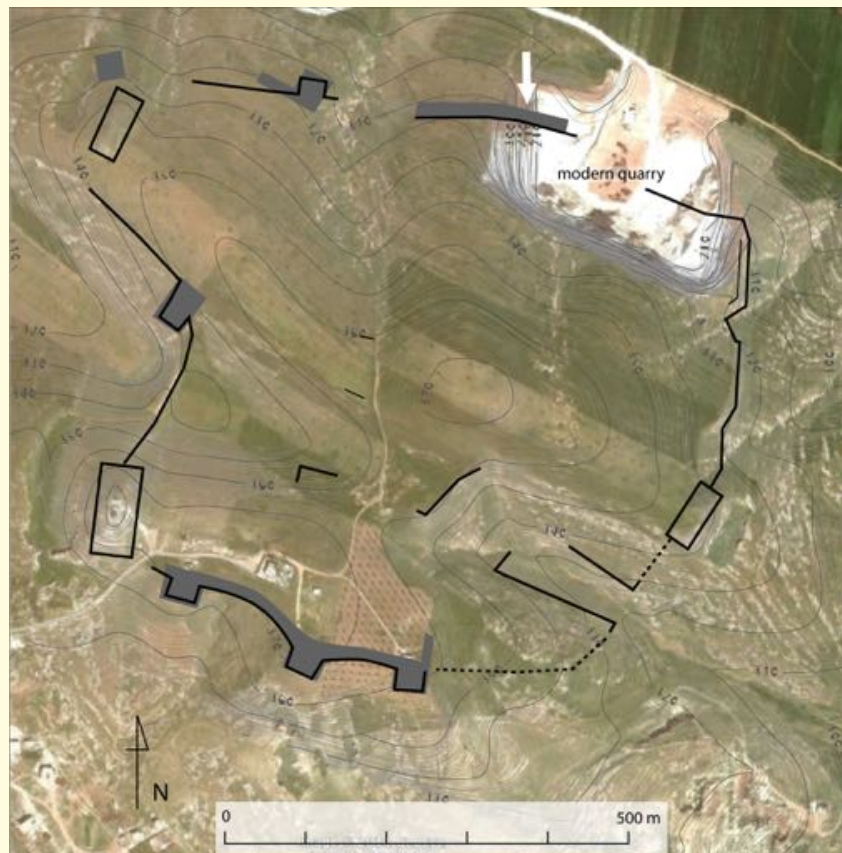
Al-Luğğ



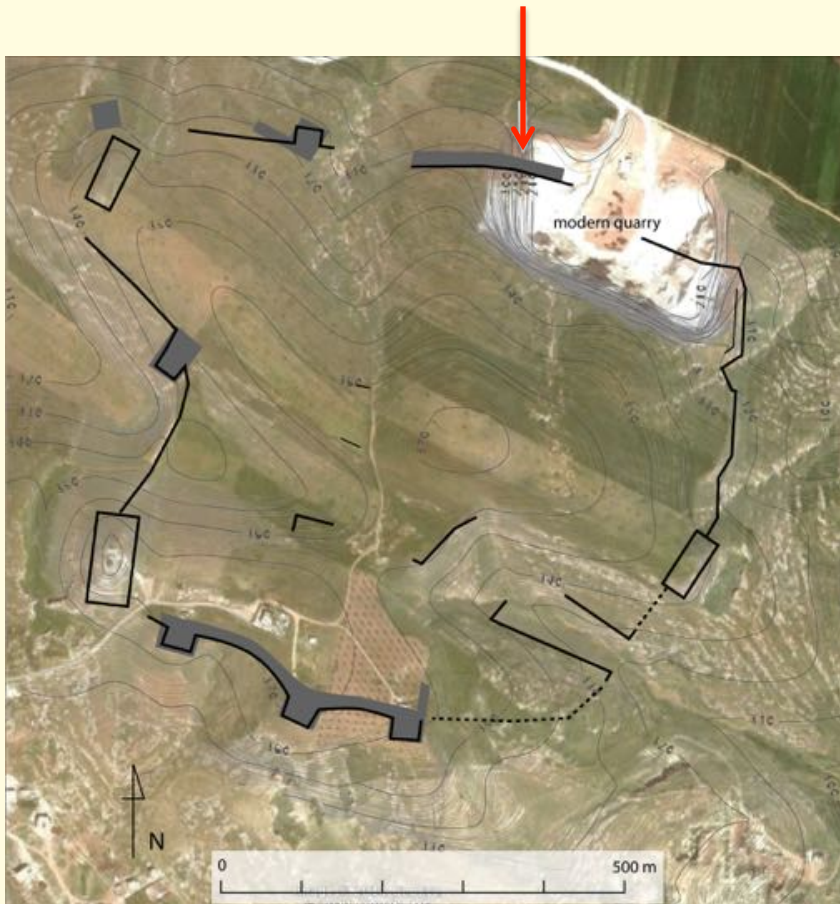
Qaṣr al-Mukarram



Qinnasrin : une grande forteresse



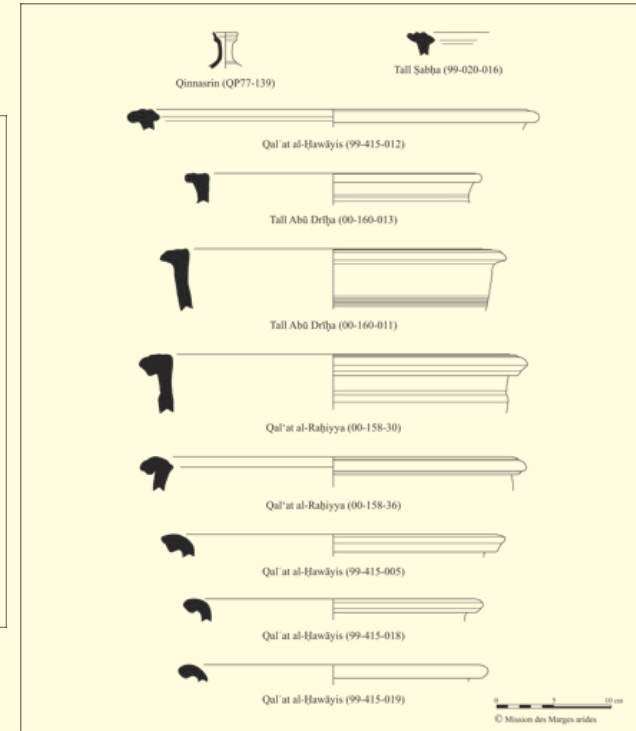
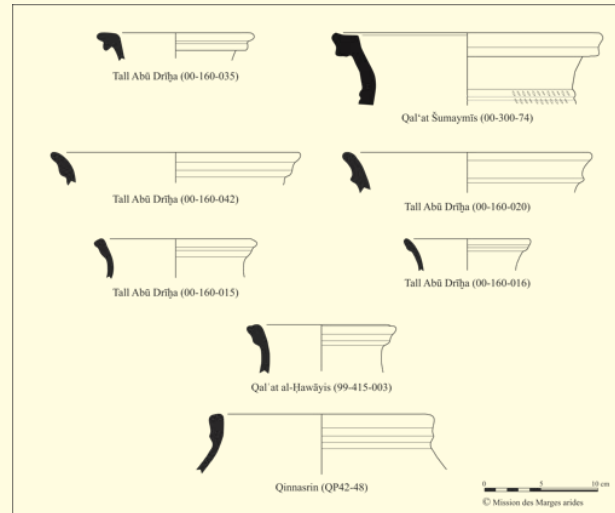
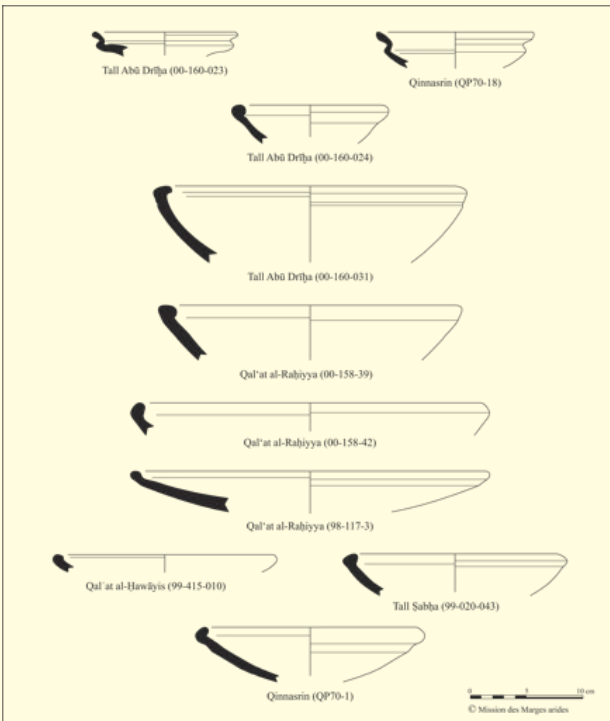
Qinnasrin : une grande forteresse



rempart en brique crue



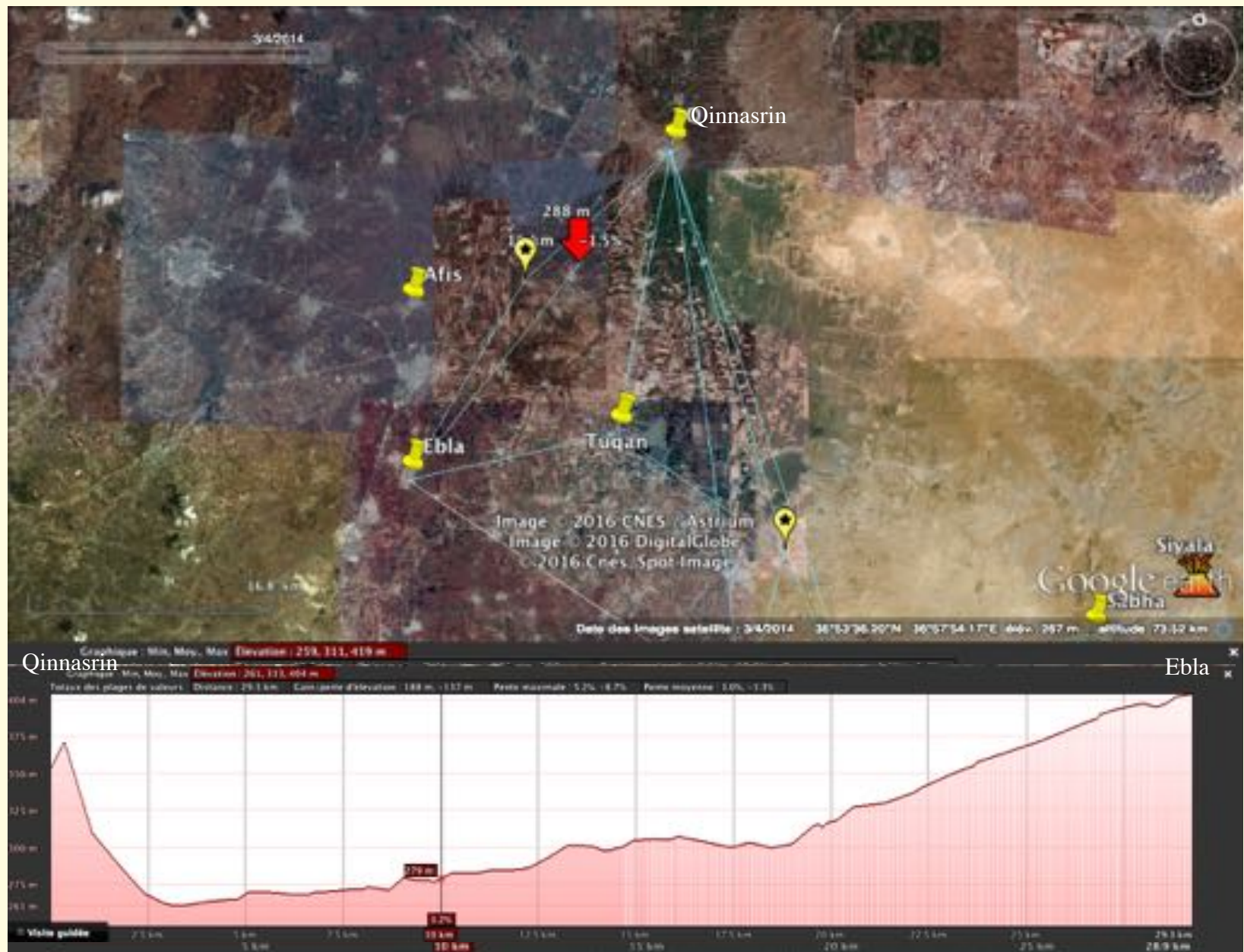
Datation : la céramique



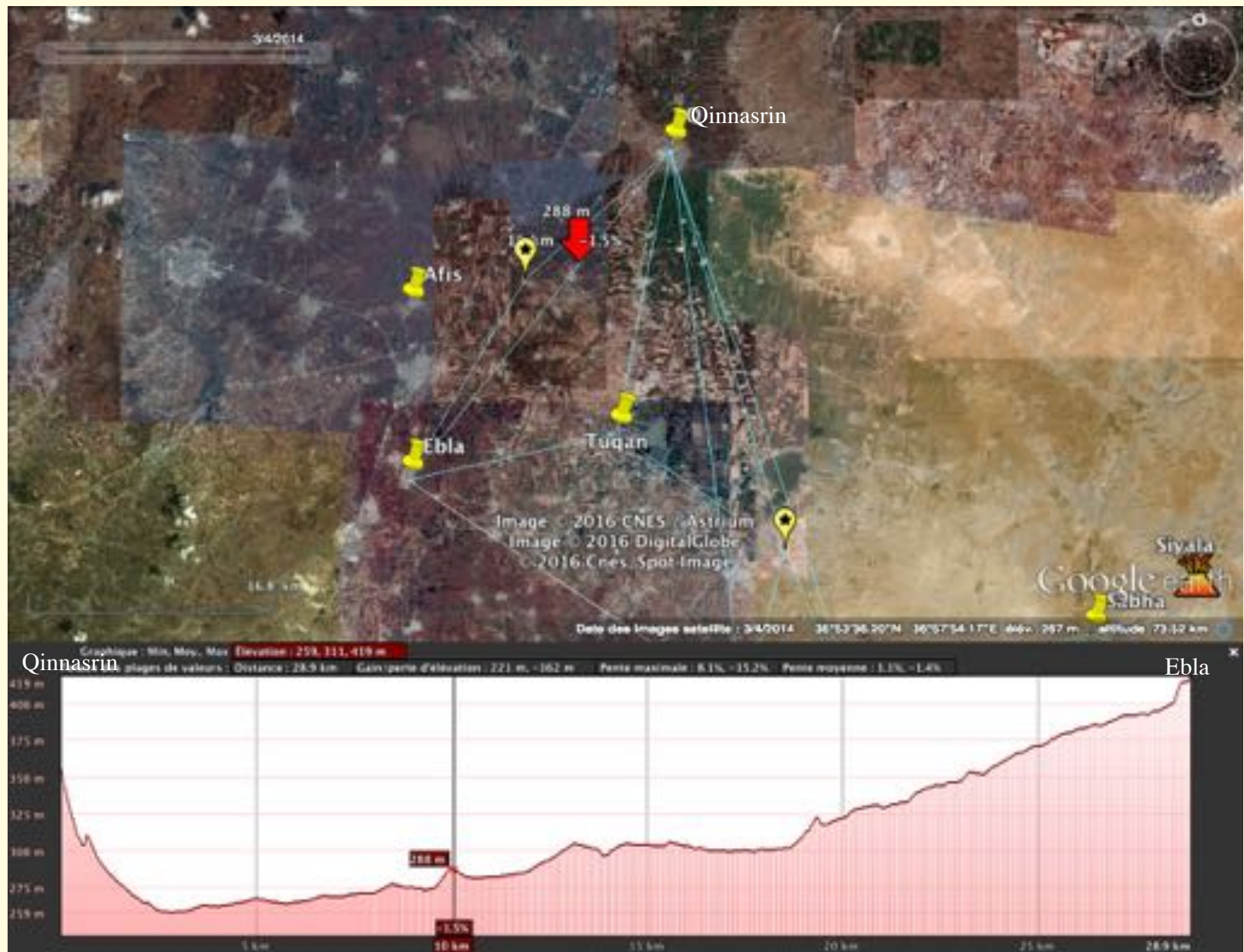
Mise en place des forteresses dès la fin de l'âge du Bronze moyen I (2000-1800 av. J.-C.)

Réseau en activité à l'âge du Bronze moyen II (1800-1600/1550 av. J.-C.)

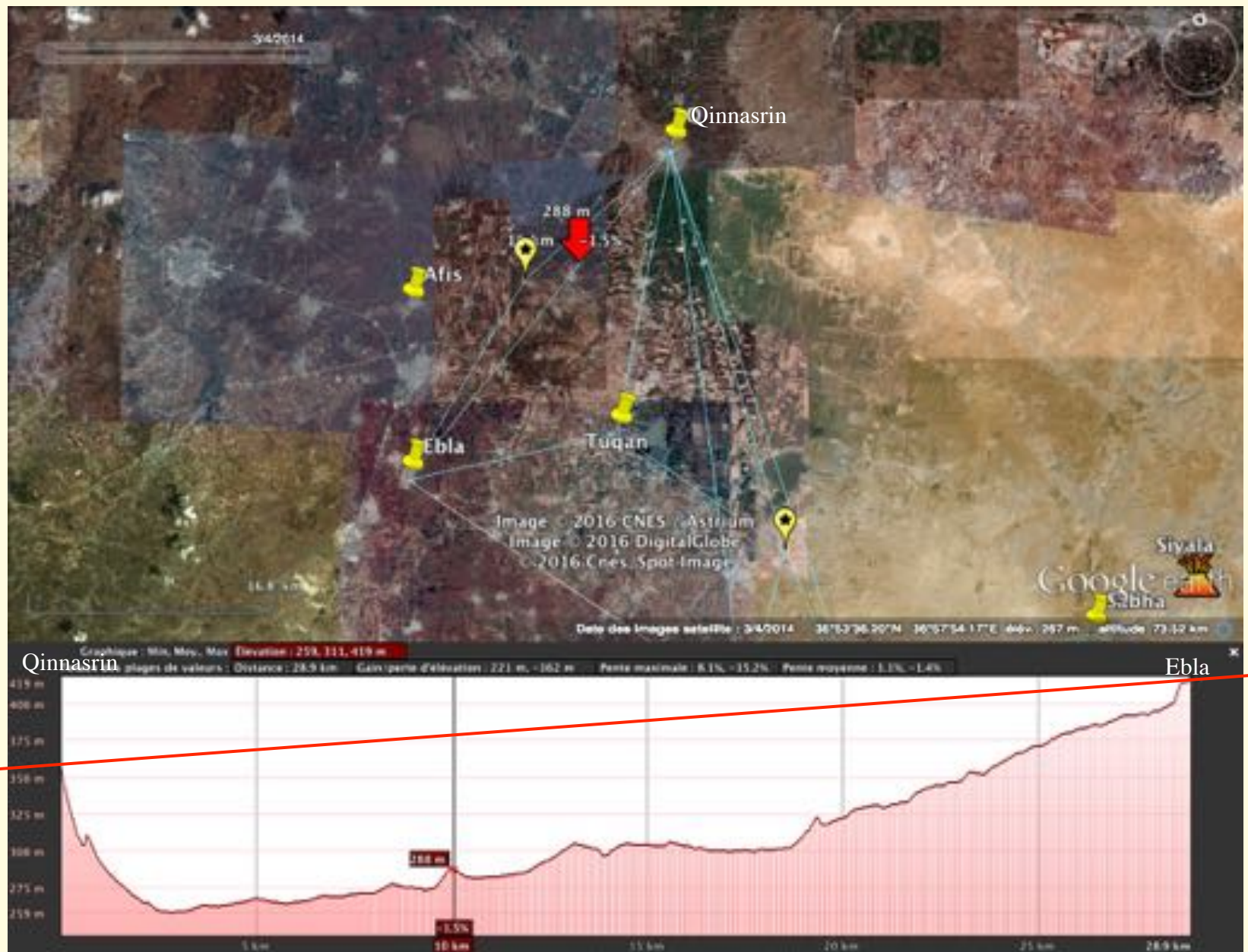
La communication par signaux lumineux



Profil d' élévation GoogleEarth entre Qinnasrin et Ebla



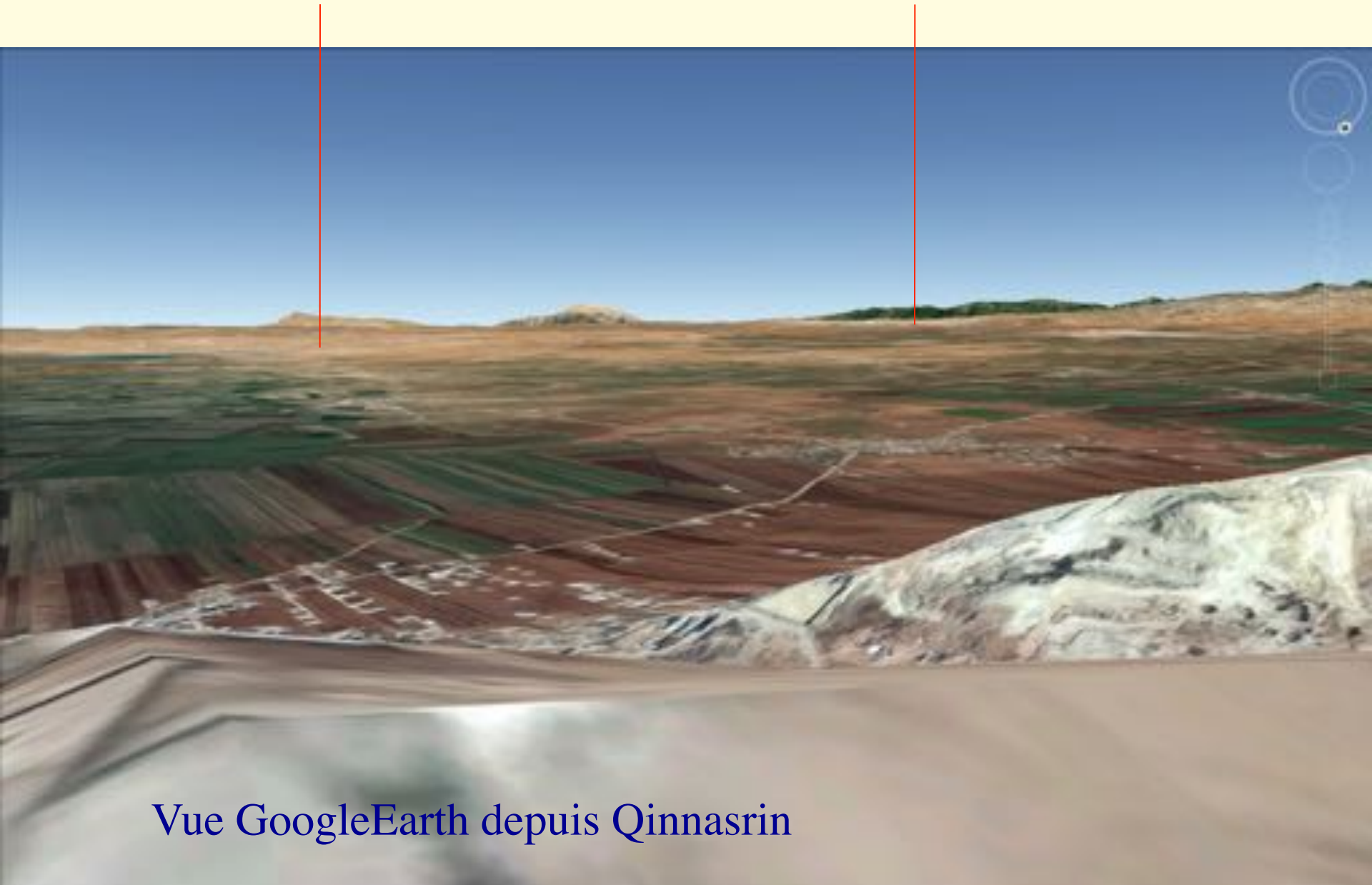
Profil d' élévation GoogleEarth entre Qinnasrin et Ebla



Profil d' élévation GoogleEarth entre Qinnasrin et Ebla

Tall al-Tukan

Ebla



Vue GoogleEarth depuis Qinnasrin



Un réseau défensif à échelle régionale

- communication par signaux lumineux :

intervisibilité entre les positions (distance égale ou inférieure à 20,8 km)

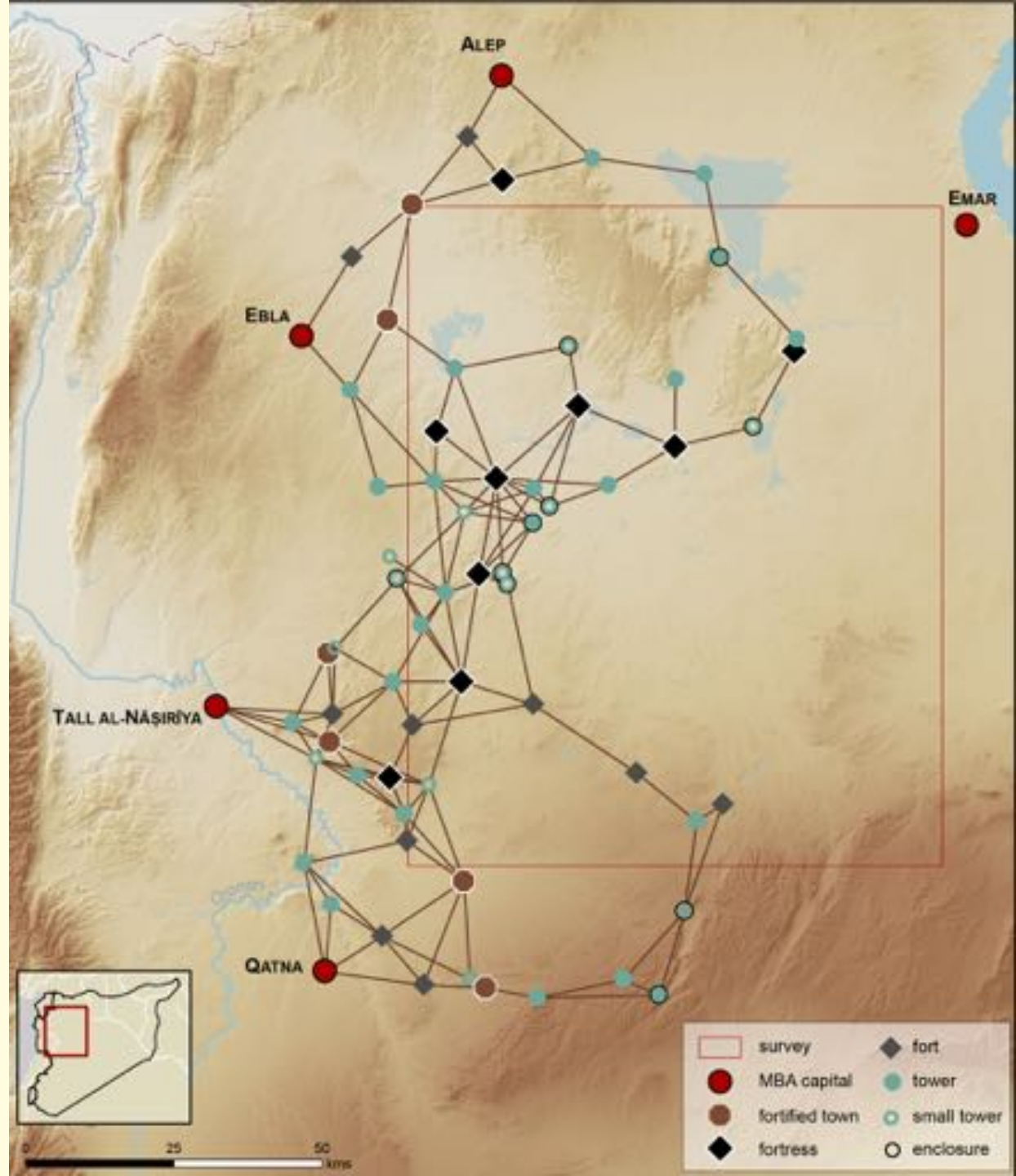


Un réseau défensif à échelle régionale

- communication par signaux lumineux :

intervisibilité entre les positions (distance égale ou inférieure à 20,8 km)

- en relation avec les capitales de royaumes du pourtour de la steppe



Tall al-Nasiriya (TUNIP ?)



Tall Mishrifa (QATNA)



Alep (YAMHAD)



Les capitales de royaumes des pourtours
de la steppe

Tall Mardikh (EBLA)

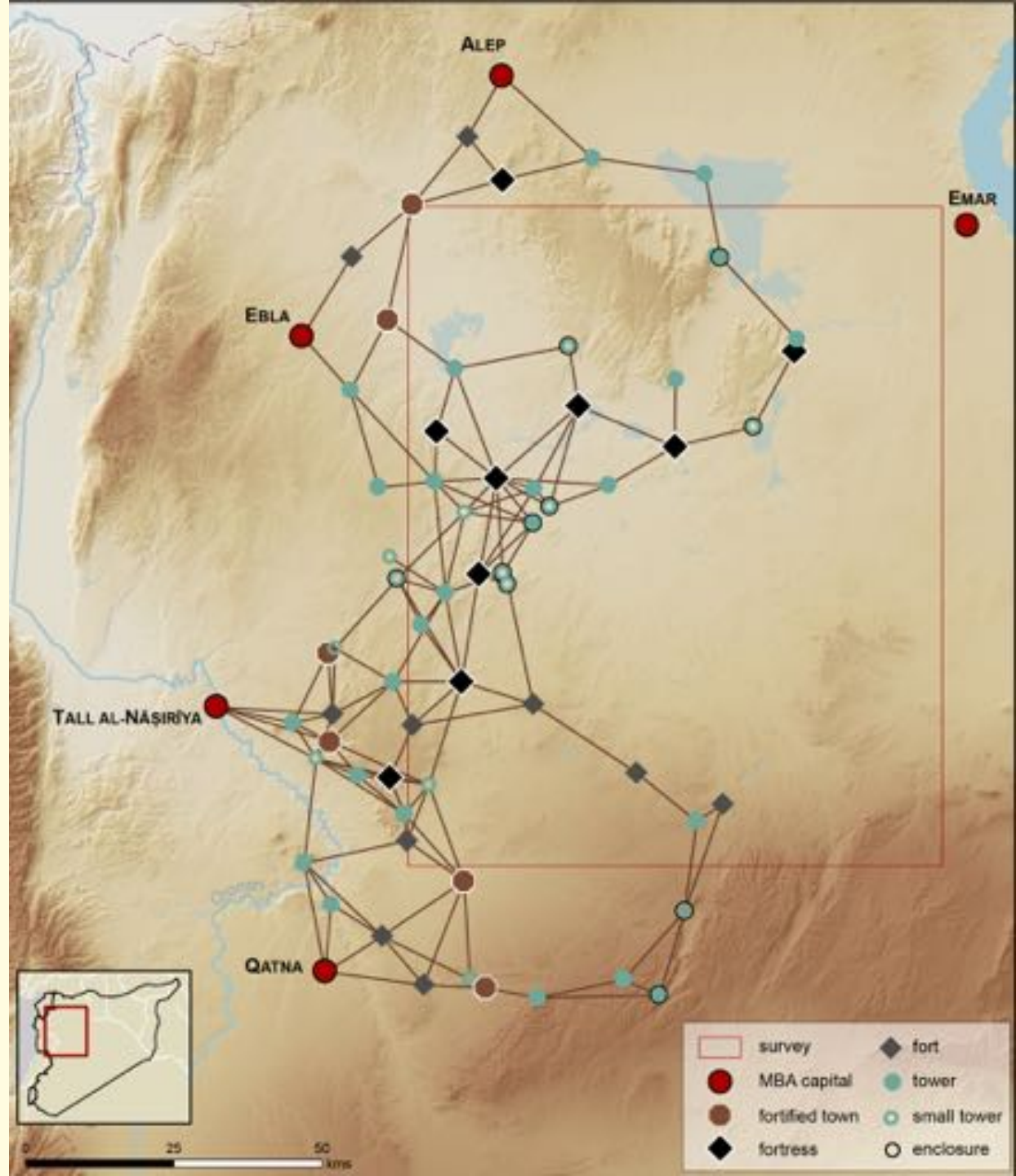
Un réseau défensif à échelle régionale

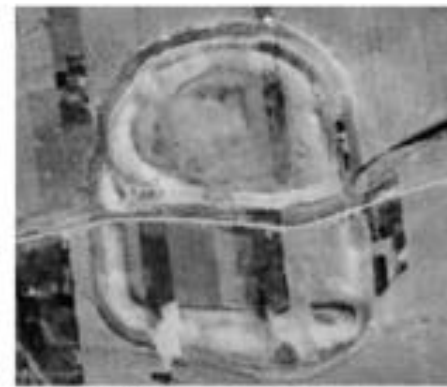
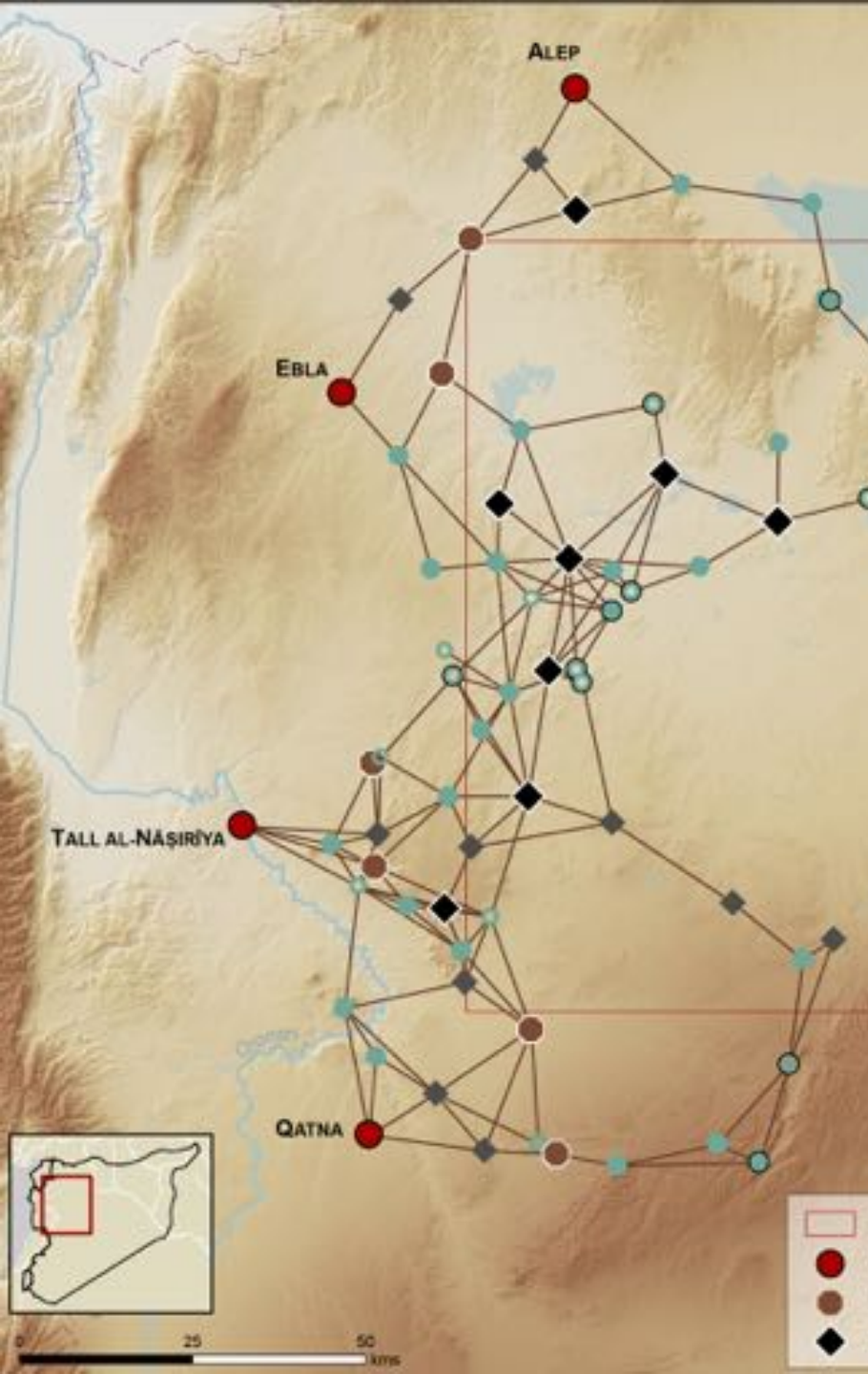
- communication par signaux lumineux :

intervisibilité entre les positions (distance égale ou inférieure à 20,8 km)

- en relation avec les capitales de royaumes du pourtour de la steppe

par l'intermédiaire de grandes agglomérations fortifiées d'environ 20 à 35 ha *intra muros*





Tall al-Šūr

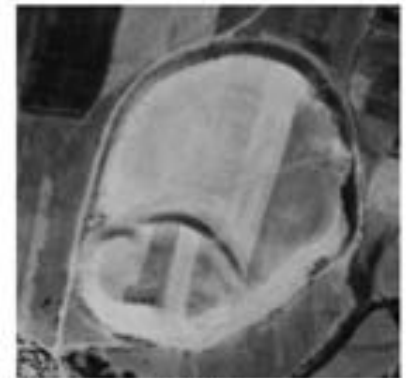


Tall al-Šayḥ 'Alī

0 500 m



Tall Tayyibat al-Isim



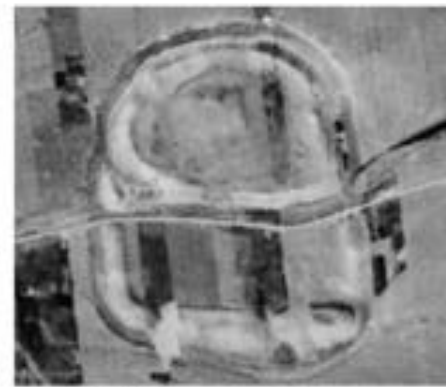
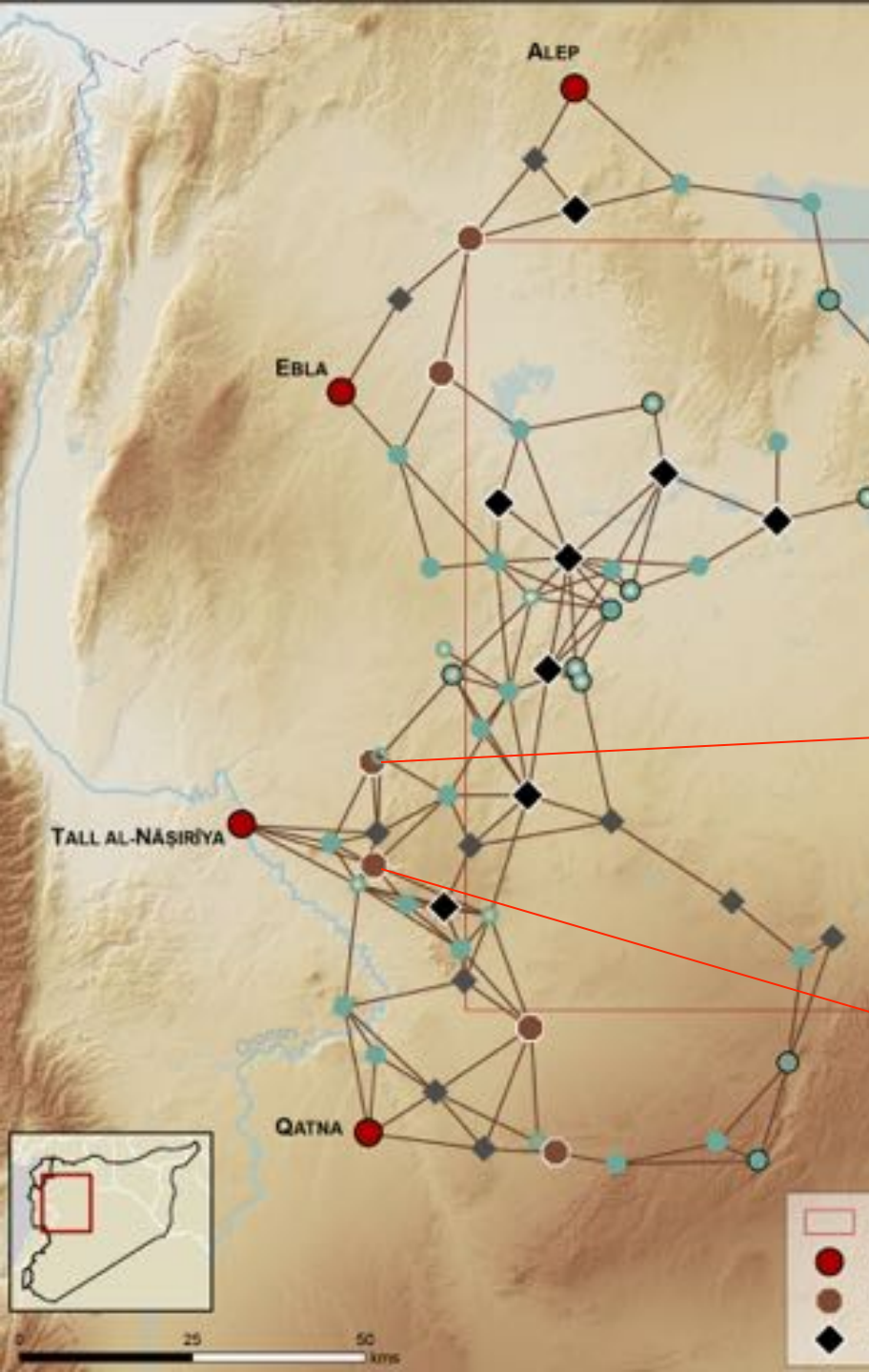
Tall al-Tukān



Ġabal al-Ġurwayḥim



Qinnasrin

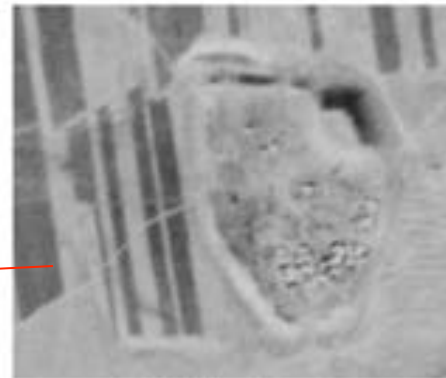


Tall al-Šūr

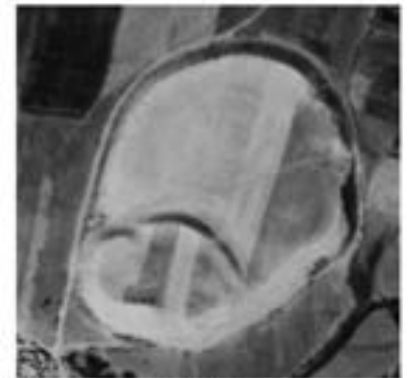


Tall al-Šayḥ 'Alī

0 500 m



Tall Tayyibat al-Isn



Tall al-Tukān



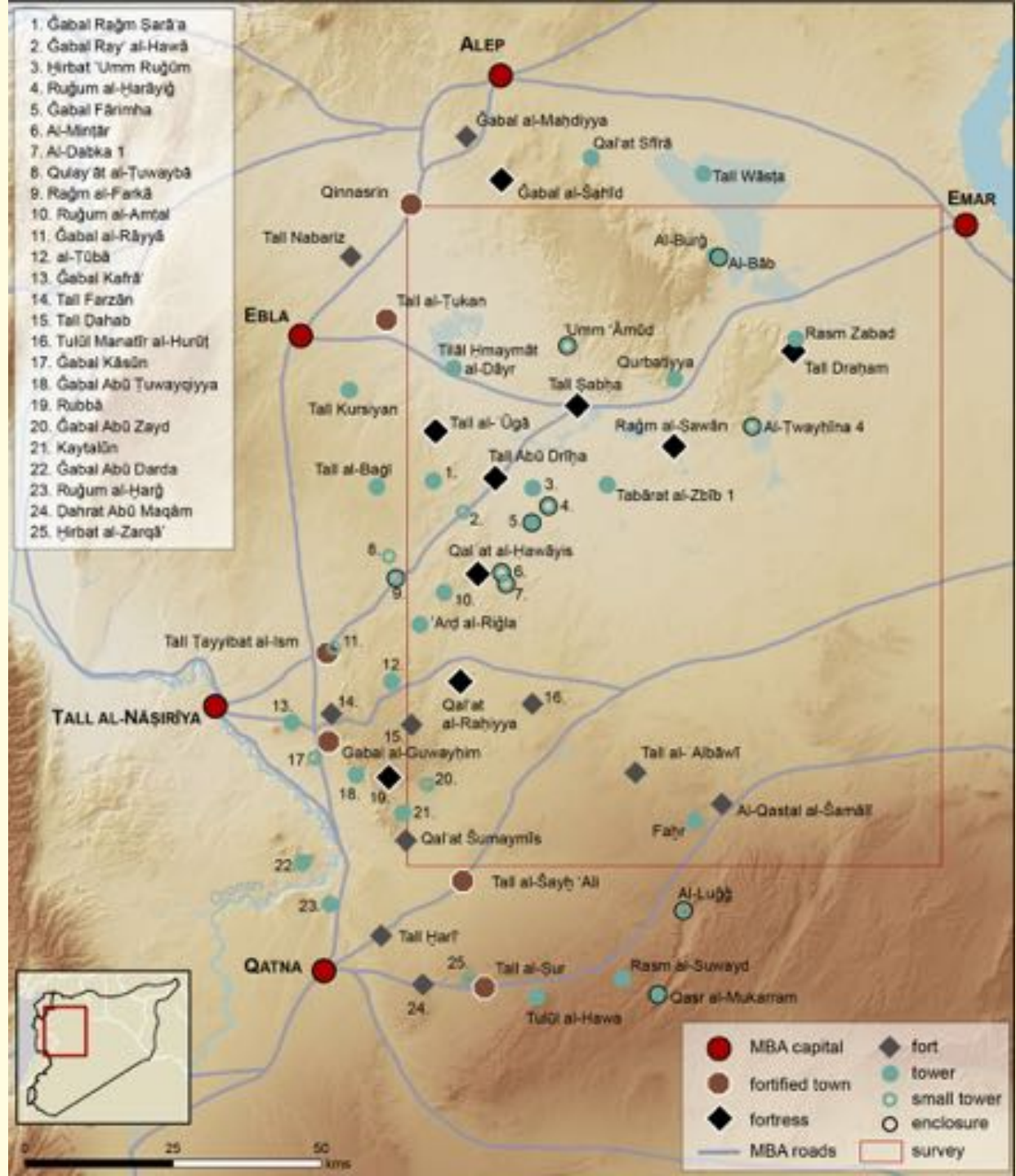
Ġabal al-Ġurwayḥim



Qinnasrin

Un réseau défensif à échelle régionale

- Fortement hiérarchisé



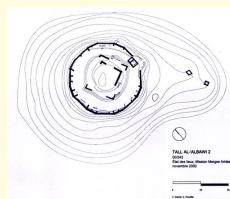
A.A. BURKE, 2008, *Walled up to heaven: the evolution of Middle Bronze Age fortification strategies in the Levant*

- « large fortified towns » (*qarītu* avec ville basse et ville haute), telles Alep, Ebla et Qatna ;
- « secondary fortified towns » (*‘r / ‘rm*), satellites dont la taille n'excède pas celle des capitales royales, situées à une journée des grands centres (environ 30 km), comme Tall al-Ṭūkān et Tall al-Ṣūr, ces villes pouvant elles aussi contrôler des agglomérations satellites ;
- « unfortified villages » (*kaparu*) dont la fermeture sur l'extérieur est constituée par la juxtaposition des murs arrière des constructions ;
- « fortresses » (*hl*) entre 0,1 et 1,2 ha le long des routes, avec une excellente vue sur le trafic et en position de relayer les informations ;
- « military watchtowers » (*magdalū*) de taille inférieure à 0,1 ha, mais stratégiquement positionnées sur des crêtes le long des principaux axes de circulation ;
- « rural agricultural estates » (*gittu*), entre 0,1 et 0,5 ha, qui n'étaient pas fortifiés.

- « large fortified towns »

- « secondary fortified towns »

- « fortresses »



Fortins

- « military watchtowers »



Tours associées à des enclos

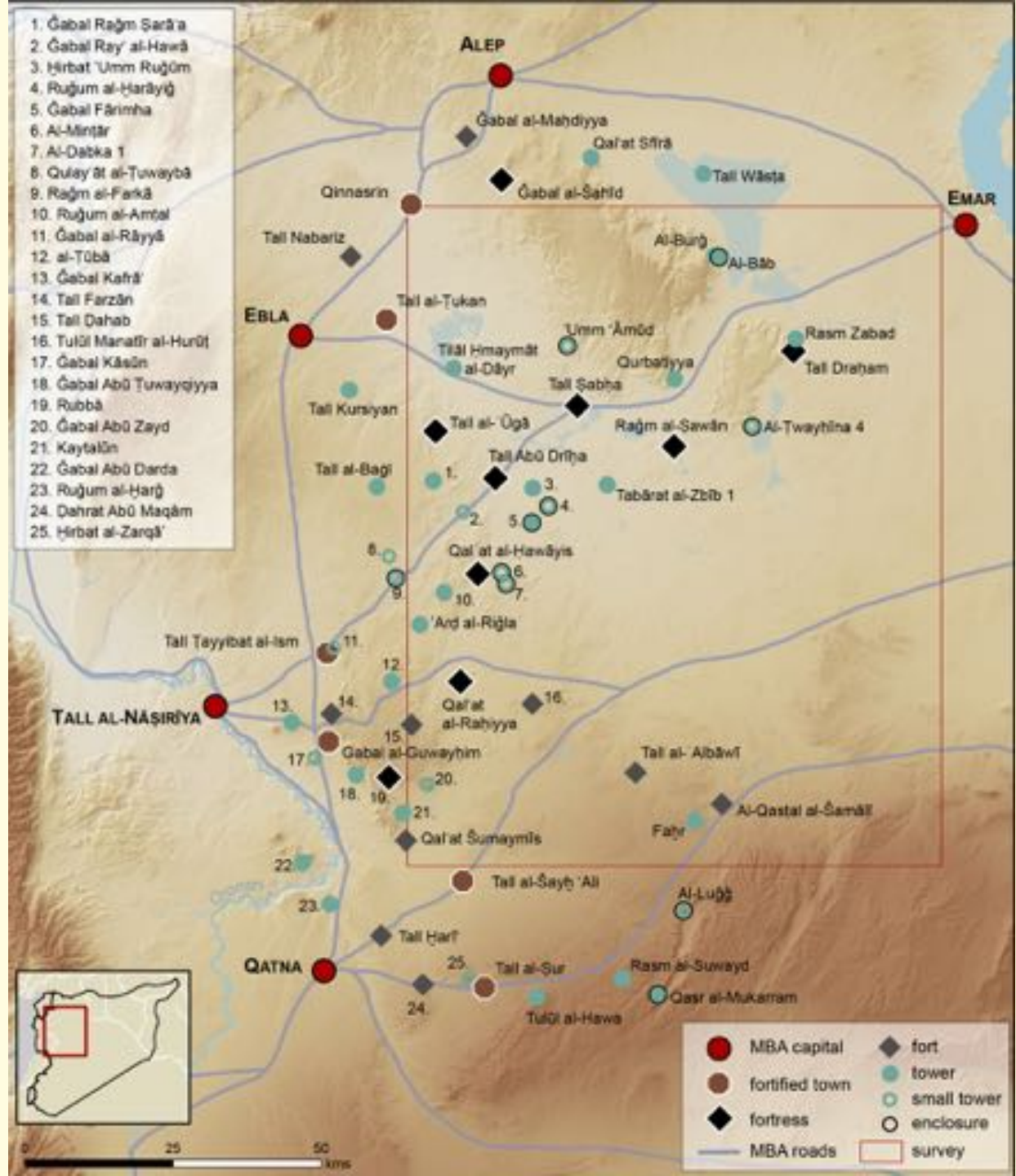
Typologie Burke 2008

Réseau défensif reconnu dans les Marges arides (datation par la céramique)						Sites probables (non datés)	
Nom	Dimensions	Surface tot.	Surf. int	Surf. VB	Surf. VH	Nom	Dimensions
Capitales de royaumes		en m	en ha	en ha	en ha		en m
Qatna		160	100				
Tall al-Nāširiya		103	45		4,5		
Ebla		100	46		3,5		
Grandes villes fortifiées							
Tall al-Šūr	720 x 580	37	24	9,5	0,4		
Tall al-Šayh 'Alī	580 x 460	27	20		4,5		
Ġabal al-Guwayhim	700 x 665	53	36				
Tall Tayyibat al-Ism	700 x 600	36	28	13,5	0,6		
Tall al-Ṭūkān	650 x 500	46	19		4		
Qinnasrīn	700 x 700	40	35		3,3		
Forteresses							
Rubbā	230 x 175		3,1			Ġabal al-Šahīd	190 x 180
Qal'at al-Raḥiyya	230 x 160		2,8				
Qal'at al-Hawāyis	115 x 110		0,9				
Tall Abū Drīḥa	135 m diam.		1,3				
Tall al-'Ūgā	170 x 150		1,9				
Tall Šabḥa	115 m diam.	16,3	0,9				
Raġm al-Šawān	370 x 330	10,5	2				
Tall Drahām (non daté)	120 x 91		0,5				
Fortins							
Qal'at Šumaymīs	82 x 53		0,3			Tulūl Manafīr al-Hurūt	60 m diam.
Al-Qaṣṭal al-Šamālī	60 m diam.		0,4			Ġabal al-Maḥdiyya	60 m diam.
Tall al-'Albawī	66 m diam.		0,3			Tall Nabārīz	50 m diam.
Tall Dahab	40 m diam.					Tall Harī'	45 m diam.
						Tall Farzān	50 m diam.
						Dahrat Abū Maqām	45 m diam.
Tours							
Faḥr	37,5 x 34		0,07			Qaṣr al-Mukarram	25 m diam.
'Arḍ al-Riġla	20 m diam.					Rasm al-Suwayd	25 x 20
Ruġum al-Amṭal	20 x 20					Tulūl al-Hawa	30 m diam.
Ġabal Fārimha	25 m diam.					Rasm Zabad	20 x 15
Ḥīrbat 'Umm Ruġūm	35 m diam.					Tall Kursiyan	25 m diam.
Tabārat al-Zbīb 1	25 x 25					Tall al-Baġl	30 m diam.
Tilāl Ḥmaymāt al-Dāyr	25 m diam.					Ruġum al-Harġ	32 x 30
						Ġabal Kafrā'	30 m diam.
						Ġabal Raġm Šarā'a	25 m diam.
						Kaytalūn	20 x 20
						Ġabal Abū Ṭuwayqiyya	20 m diam.
						al-Ṭubā	20 x 20
						Qurbatiyya	20 x 10
						Qal'at Sfīrā	
						Tall Wāṣṭa	
						Ġabal Abū Darda	
						Al-Bāb	
Petites tours							
Al-Minṭār	12 x 11					Al-Luġġ	
Al-Dabka 1	12 x 12					Al-Bāb / Al-Burġ	
Ruġum al-Ḥarāyiġ	10 x 9					Ġabal Kāsūn	15 x 15
Al-Ṭwayḥīna 4	9 x 9					'Umm 'Āmūd	15 m diam.
						Ġabal Abū Zayd	14 x 12
						Ḥīrbat al-Zarqā'	12 x 12
						Ġabal al-Rāyyā	15 x 12
						Qulay'āt al-Ṭuwaybā	15 x 12
						Ġabal Ray' al-Hawā	15 x 15
						Raġm al-Farkā	13 x 13

VH = ville haute ; VB = ville basse

Un réseau défensif à échelle régionale

- Fortement hiérarchisé
- protection des terres cultivables
- surveillance des routes



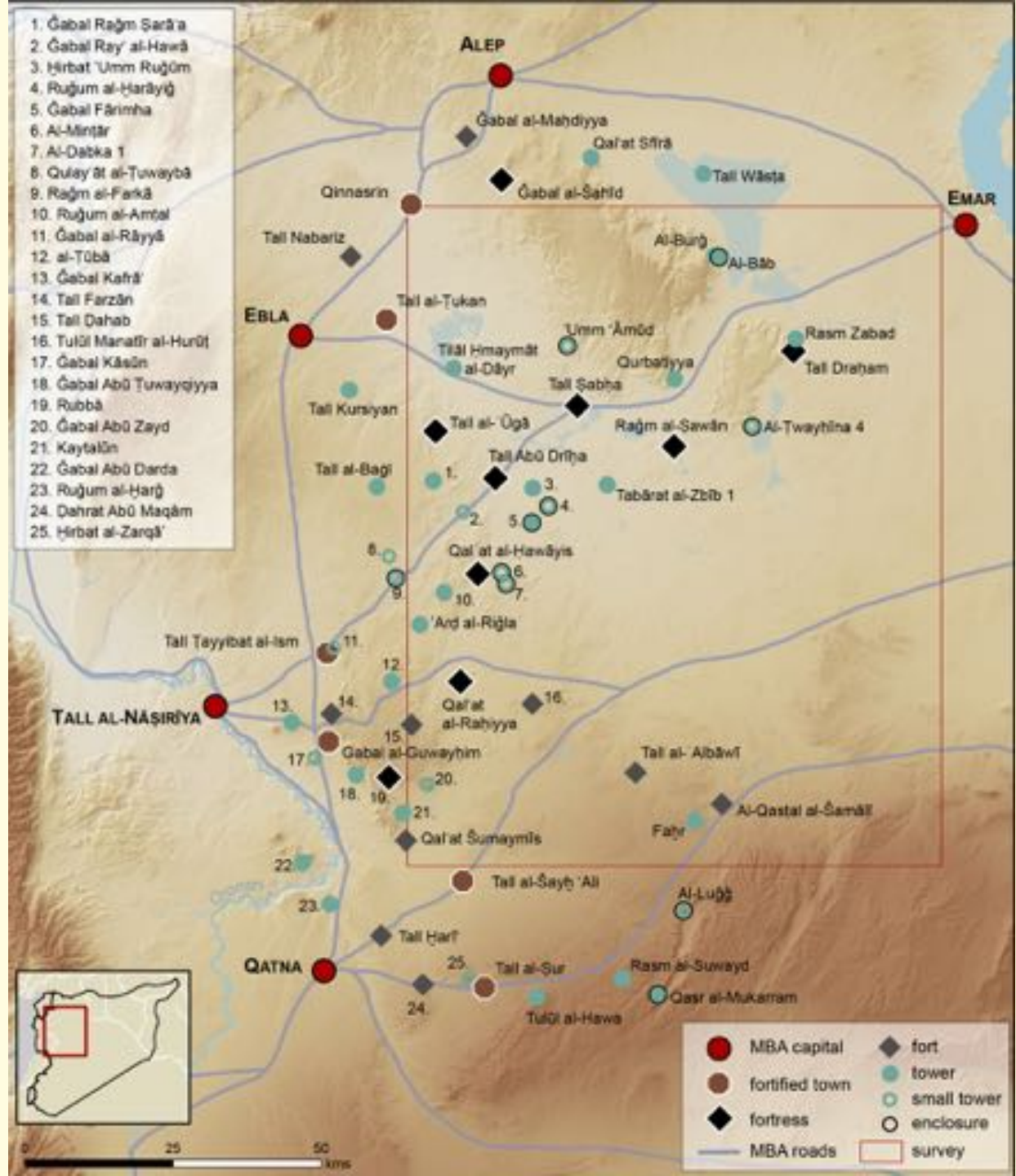
Shaded-relief map: Mount St. George, 5500 ft; Buckhorn, 5500 ft; Mt. C300

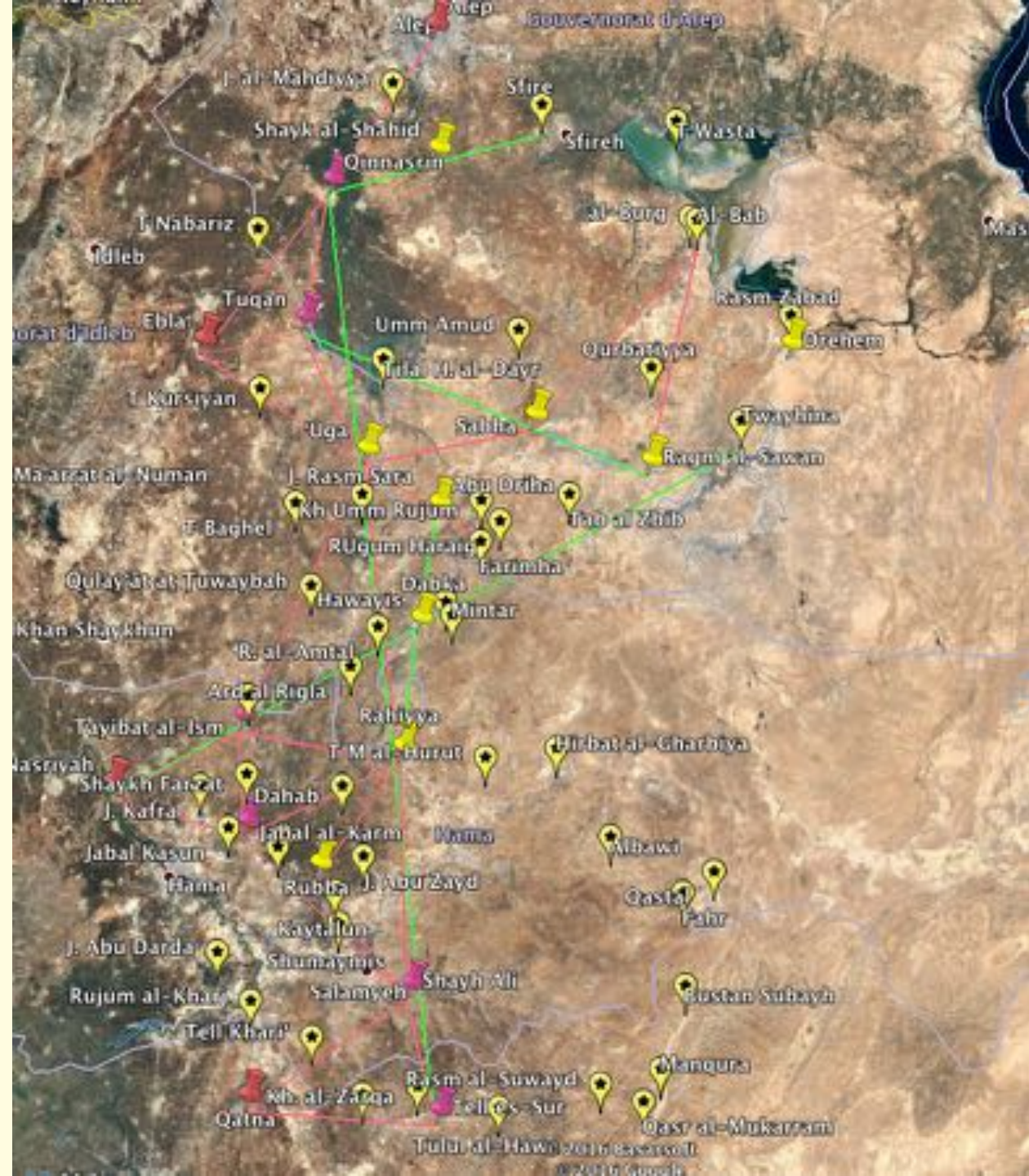


Source: U.S. Geological Survey, 1960.

Un réseau défensif à échelle régionale

- Fortement hiérarchisé
- protection des terres cultivables
- surveillance des routes
- conçu par une coalition de royaumes ?





Olivier Aurenche, Nazir Awad, Mohamed al-Dbiyat, Catherine Duvette, Yves Calvet, Pierre-Louis Gatier, Bernard Geyer, Marie-Odile Rousset, Jacques Besançon † ...



Un travail...
d' équipe...



qui doit beaucoup
à la population de la steppe,
que nous n'oublions pas



M.-O. Rousset, B. Geyer, N. Awad, S. Shabo, « Un réseau défensif de l'âge du Bronze Moyen dans les Marges Arides de Syrie du Nord », *Paléorient* 43.2, 2017, p. 115-164.

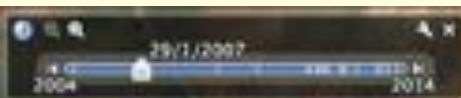


Image © 2007 DigitalGlobe

Google Earth

Date des images satellite : 29/1/2007 - 15°11'06.71"N - 16°51'59.55"E - elev : 577 m - altitude : 2.69 km